



En partenariat avec



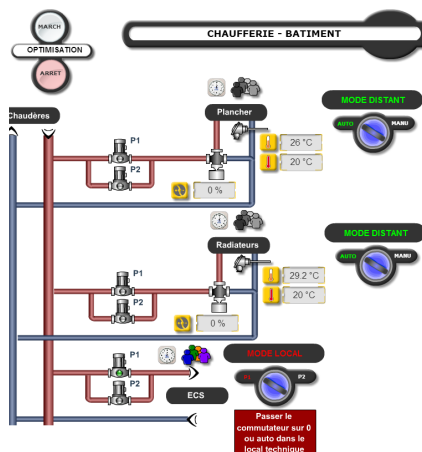
RÉNOVATION DE LA GESTION TECHNIQUE POUR AMÉLIORER LE CONFORT DU COLLEGE DES BAOUS



Soucieux du confort des occupants, de la continuité de service et de la maintenance des équipements de chauffage, le Conseil Général des Alpes Maritimes a lancé en 2010 un appel d'offre pour la rénovation de la gestion technique du collège des Baous à Saint Jeannet. L'objectif était de remplacer la gestion technique existante obsolète pour mettre en place une nouvelle solution de GTEB capable de piloter l'ensemble des équipements terminaux de chauffage ainsi que les différentes régulations des locaux techniques avec leurs spécificités. Grâce à la solution WIT et au savoir faire d'ENOLEO l'optimisation énergétique des process de chauffage et le gain de confort ont été réussis.

PILOTAGE DES ORGANES DE CHAUFFAGE

La solution e@sy installée permet de contrôler l'ensemble de l'installation de chauffage du site du Collège. Elle est constituée d'une chaufferie avec 3 chaudières en cascade, de 4 CTA double flux assurant le prétraitement de l'air neuf, l'extraction et la régulation l'ambiance dans les salles de classe, le plancher chauffant pour le gymnase, la chaudière pour la cantine et certaines salles ont des



Gestion des organes de chauffage dépendant de la chaufferie : Plancher, Radiateurs, ECS

organes terminaux de régulation type radiateurs ou ventilo-convecteurs.

L'OPTIMISATION ÉNERGÉTIQUE

ENOLEO en tant qu'installateur et exploitant de la GTC peut grâce aux fonctionnalités disponibles dans les produits WIT, réaliser une régulation fine de tous les organes de chauffe.

La solution comporte des consignes de températures, 18°C en mode réduit et 22°C en mode

