



# Fiche nouveautés

## V1.9.0

OS REDY (type K4)

NTE107F • V1.0 • 01/2020



+33 (0)4 93 19 37 37  
+33 (0)4 93 19 37 30 - hot-line@wit.fr  
7, avenue Raymond Féraud - CS 31003 - 06205 NICE Cedex 3

@ wit@wit.fr  
www.wit.fr  
www.wit-square.fr

## SOMMAIRE

A LIRE AVANT D’EFFECTUER UNE MISE-A-JOUR.....	3
AMELIORATION.....	4
CORRECTIONS.....	5

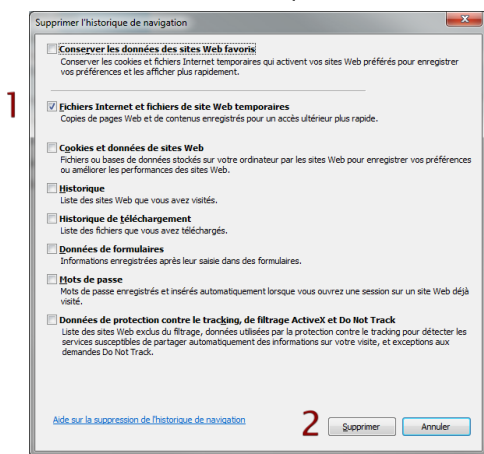
## A LIRE AVANT D’EFFECTUER UNE MISE-A-JOUR

- L’OS est le système d’exploitation du REDY, une mise à jour de l’OS peut-être nécessaire pour apporter des améliorations et/ou des corrections sur l’Unité Centrale REDY.
- Le type d’OS est consultable depuis Configuration/Système :

<b>Distribution K7Linux</b>	<i>v2.1.2 26/07/2019 - Linux version 4.14.131-1.1.0 23/07/2019 16:20:01</i>
<b>Bios</b>	<i>2017.07-v0320</i>

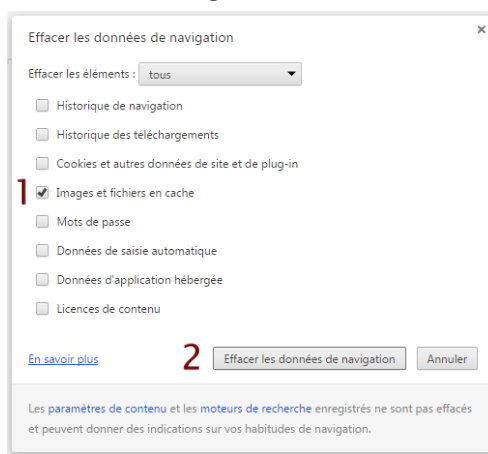
- Avant toute mise-à-jour, il est vivement conseillé de réaliser une sauvegarde du paramétrage et des données ainsi qu’un export du fichier de paramétrage.
- Une fois la mise-à-jour effectuée, il n’est plus possible de revenir à une version antérieure sans risque d’altérer le paramétrage présent dans le système. Après chaque mise-à-jour, il est conseillé d’effacer les images en cache du navigateur en réalisant la combinaison de touches « Ctrl + Shift + Suppr » et en configurant les paramètres de la façon suivante :

### Internet Explorer



**ATTENTION** : Supprimer les « Cookies et données de site Web » entraîne la suppression des applications RIA telles que Grapheur HTML5 et Agenda.

### Google Chrome



**ATTENTION** : Supprimer les « Cookies et autres données de site et de plug-in » ou « Données d’application hébergée » entraîne la suppression des applications RIA telles que Grapheur HTML5 et Agenda.



La procédure de mise à jour de l’OS est disponible sur notre site [www.wit.fr](http://www.wit.fr) rubrique Nos produits/Téléchargement par produit : FAQ 70 – Mise à jour d’un REDY



Pour tout renseignement complémentaire, notre support technique se tient à votre disposition par e-mail à [hot-line@wit.fr](mailto:hot-line@wit.fr) ou par téléphone au +33 (0)4 93 19 37 30.

## AMELIORATION

### USB

---

Le fonctionnement des connexions USB a été optimisé.

## CORRECTIONS

### DNS

---

La résolution DNS pouvait ne pas fonctionner sur les modems 3G et 4G.

### Systeme

---

La robustesse du système a été améliorée.