



Comment installer REDY-PILOT ?

FAQ099

SOMMAIRE

1.	Présentation	2
2.	Pré-requis	2
3.	Procédure d'installation	3
3.1.	Installer SQL Server	3
3.2.	Créer une source de donnée ODBC	12
3.3.	Installer REDY-PILOT	18
3.4.	Gestion des mises à jour de REDY-PILOT	21
3.5.	Raccourcis créés	21
3.6.	Accéder à REDY-PILOT	21
4.	Importer un projet depuis e@asy Pilot	22


1. PRESENTATION

La solution **REDY-PILOT**, développée par WIT, est dédiée à la supervision des automates. Elle permet aux professionnels de piloter, surveiller et optimiser leurs installations grâce à une interface intuitive et des fonctionnalités avancées. REDY-PILOT s'appuie sur une base de données Microsoft SQL Server pour garantir la fiabilité et la performance des données.

Cette FAQ s'adresse principalement aux clients professionnels et installateurs. Elle détaille les étapes essentielles pour installer et configurer REDY-PILOT, depuis les prérequis matériels et logiciels jusqu'à l'importation de projets et la gestion des mises à jour. Vous y trouverez des instructions claires, des conseils pratiques et des illustrations, étapes par étapes.

L'objectif est de vous offrir une documentation concise et opérationnelle, afin de garantir une prise en main rapide et sans erreur de la solution. Pour toute question ou assistance complémentaire, notre support technique reste à votre disposition.

2. PRE-REQUIS

Pré-requis	Détails
Système d'exploitation	Windows 11 Pro (version 24H2 ou ultérieure). Application 32 bits, compatible environnements 32 et 64 bits.
	Vous devez avoir les droits administrateurs sur votre PC.
Prérequis matériels	Mémoire vive : 8 Go minimum, 16 Go recommandés. Processeur : aucune exigence particulière.
Base de données	Microsoft SQL Server 2019- 2025.
Réseau	Accès requis aux ports définis par l'application (mode serveur web). Adresse IP dédiée ou nom de serveur SQL
Dépendances logicielles	Fonctionne nativement dans Windows (aucun runtime additionnel n'est requis).

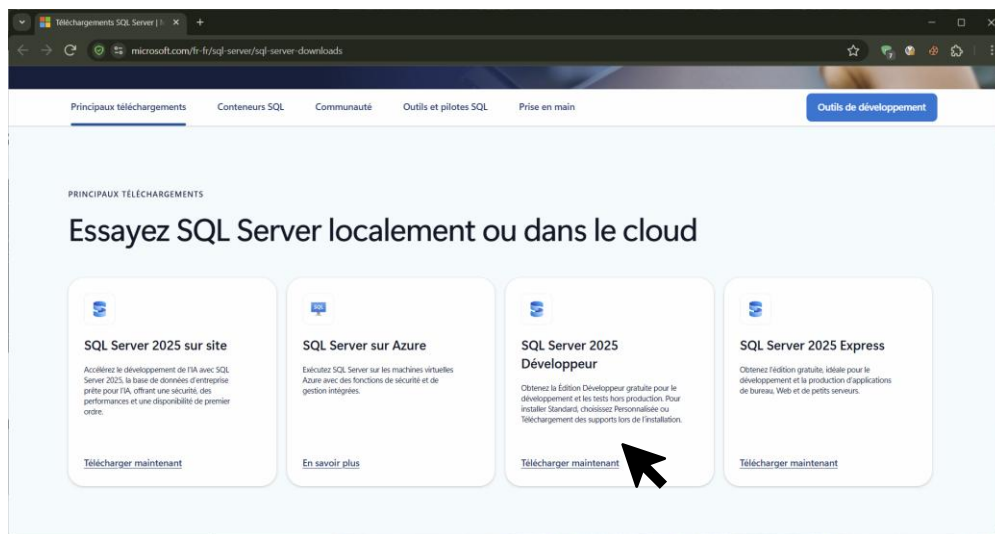
3. PROCEDURE D'INSTALLATION

3.1. INSTALLER SQL SERVER



- Toutes les versions de MS SQL sont compatibles avec notre solution de supervision REDY-PILOT.
- Note : nos illustrations sont faites avec l'édition Developer. Cependant, la procédure d'installation est la même pour les autres versions.
- MS SQL occupe entre 8 et 9 Go à l'installation.

ETAPE 1. Téléchargez SQL Server depuis le lien : [Téléchargements SQL Server | Microsoft](#)



ETAPE 2. Exécuter l'installateur et sélectionnez une installation de type Personnalisée / Custom

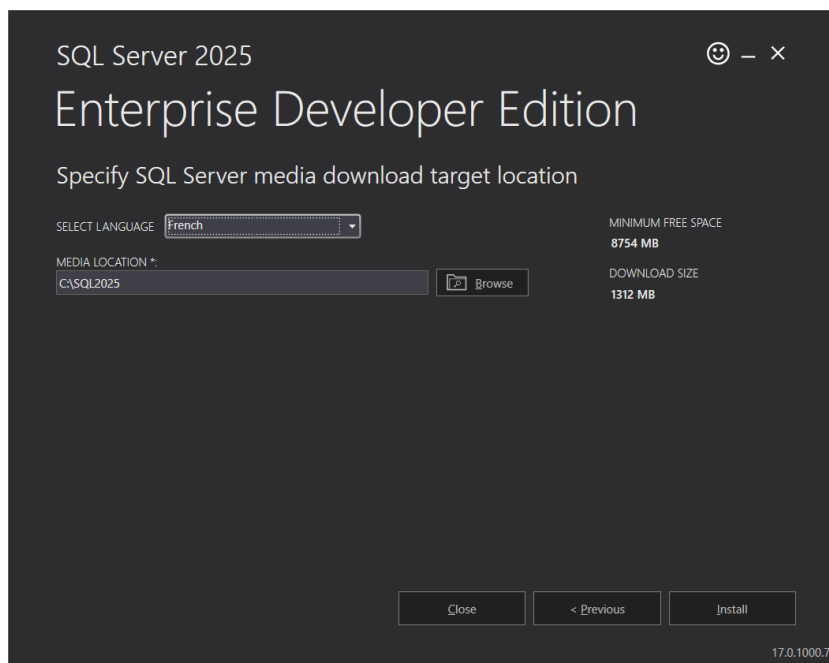


FAQ099 : Comment installer REDY-PILOT ?

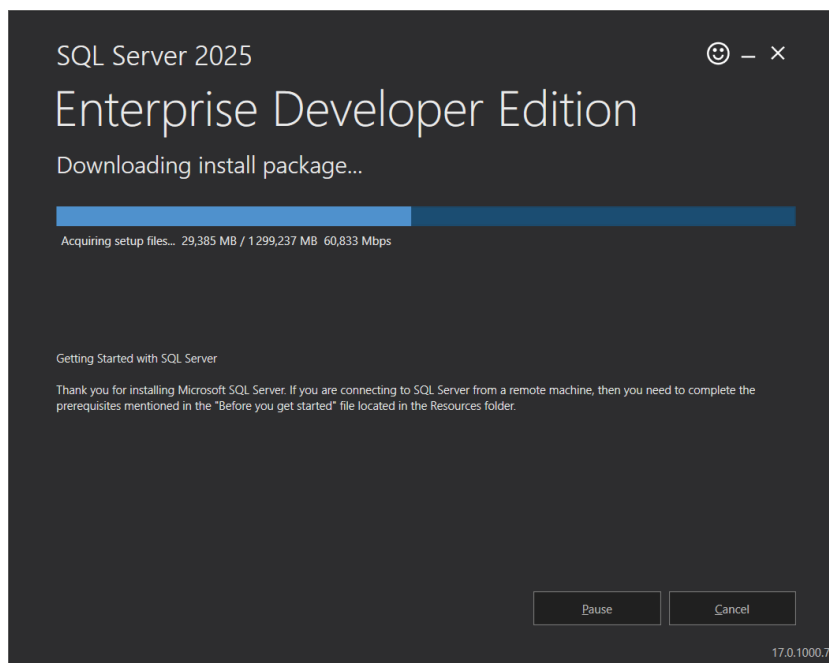
ETAPE 3. Sélectionnez la langue d'installation et le répertoire des médias d'installation

Nous vous recommandons de laisser les valeurs par défaut.

Cliquez sur Installer / Install

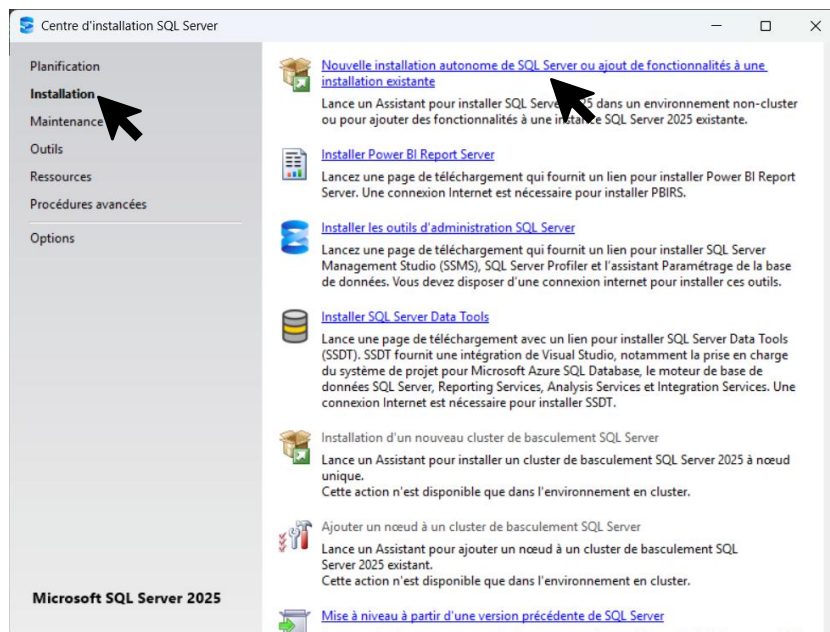


ETAPE 4. L'installateur télécharge des fichiers d'installation (environ 1,1Go)

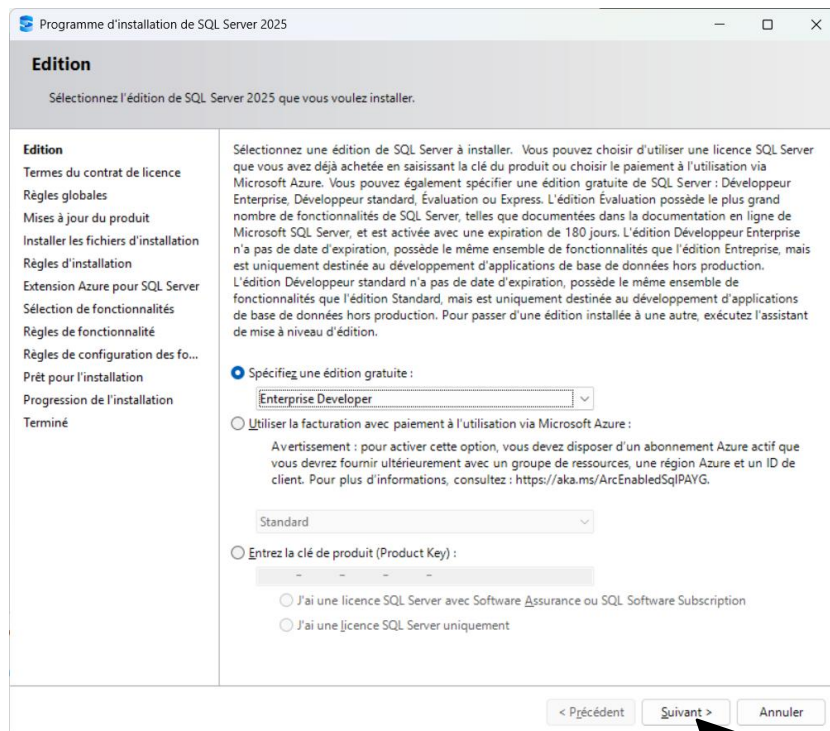


FAQ099 : Comment installer REDY-PILOT ?

ETAPE 5. Le centre d'installation SQL Server s'ouvre. Sélectionnez « Installation » à gauche, puis « Nouvelle installation autonome de SQL Server »

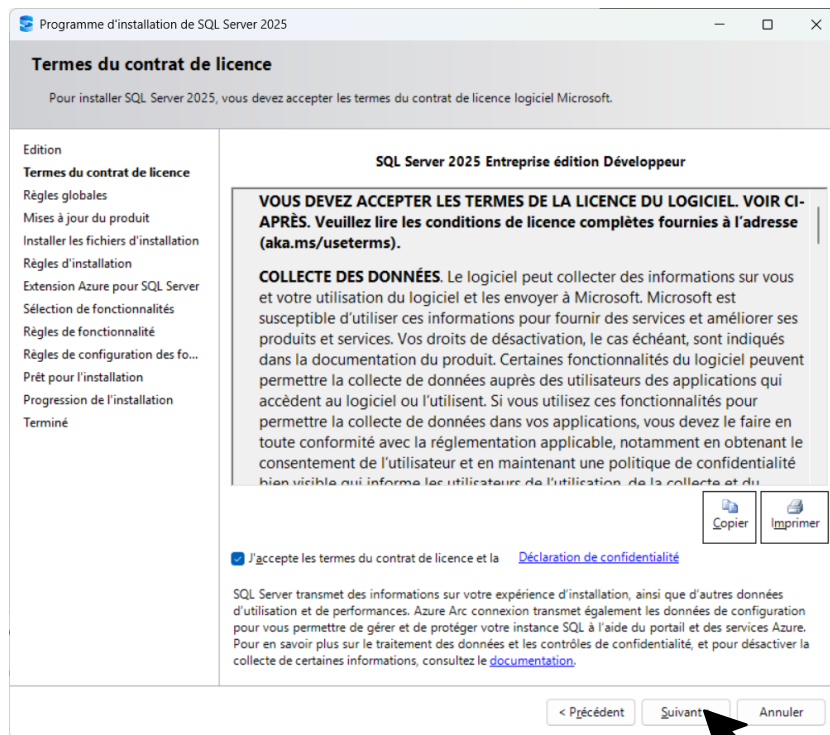


ETAPE 6. Sélectionnez la version à installer puis cliquez sur Suivant



FAQ099 : Comment installer REDY-PILOT ?

ETAPE 7. Acceptez les Termes du contrat de licence, puis cliquez sur Suivant



Programme d'installation de SQL Server 2025

Termes du contrat de licence

Pour installer SQL Server 2025, vous devez accepter les termes du contrat de licence logiciel Microsoft.

Edition
Termes du contrat de licence
Règles globales
Mises à jour du produit
Installer les fichiers d'installation
Règles d'installation
Extension Azure pour SQL Server
Sélection de fonctionnalités
Règles de fonctionnalité
Règles de configuration des fo...
Prêt pour l'installation
Progression de l'installation
Terminé

SQL Server 2025 Entreprise édition Développeur

VOUS DEVEZ ACCEPTER LES TERMES DE LA LICENCE DU LOGICIEL. VOIR CI-APRÈS. Veuillez lire les conditions de licence complètes fournies à l'adresse (aka.ms/useterms).

COLLECTE DES DONNÉES. Le logiciel peut collecter des informations sur vous et votre utilisation du logiciel et les envoyer à Microsoft. Microsoft est susceptible d'utiliser ces informations pour fournir des services et améliorer ses produits et services. Vos droits de désactivation, le cas échéant, sont indiqués dans la documentation du produit. Certaines fonctionnalités du logiciel peuvent permettre la collecte de données auprès des utilisateurs des applications qui accèdent au logiciel ou l'utilisent. Si vous utilisez ces fonctionnalités pour permettre la collecte de données dans vos applications, vous devez le faire en toute conformité avec la réglementation applicable, notamment en obtenant le consentement de l'utilisateur et en maintenant une politique de confidentialité bien visible qui informe les utilisateurs de l'utilisation, de la collecte et du...

☒ J'accepte les termes du contrat de licence et la [Déclaration de confidentialité](#)

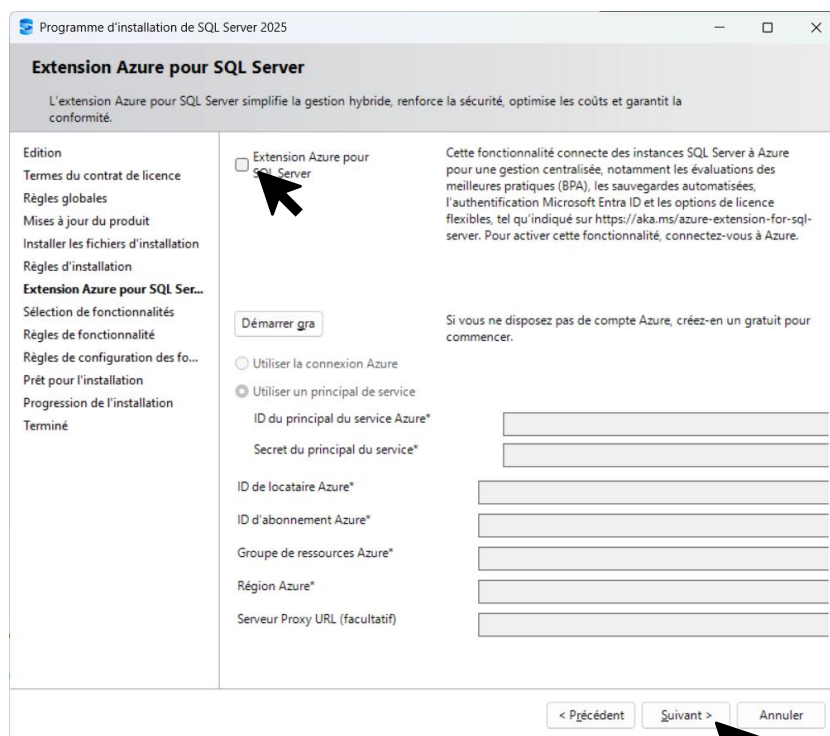
SQL Server transmet des informations sur votre expérience d'installation, ainsi que d'autres données d'utilisation et de performances. Azure Arc connexion transmet également les données de configuration pour vous permettre de gérer et de protéger votre instance SQL à l'aide du portail et des services Azure. Pour en savoir plus sur le traitement des données et les contrôles de confidentialité, et pour désactiver la collecte de certaines informations, consultez le [documentation](#).

[Copier](#) [Imprimer](#)

< Précédent **Suivant** Annuler

ETAPE 8. A l'étape « Règle d'installation », cliquez sur Suivant

ETAPE 9. Extension Azure pour SQL Server : décochez la case, puis cliquez sur Suivant



Programme d'installation de SQL Server 2025

Extension Azure pour SQL Server

L'extension Azure pour SQL Server simplifie la gestion hybride, renforce la sécurité, optimise les coûts et garantit la conformité.

Edition
Termes du contrat de licence
Règles globales
Mises à jour du produit
Installer les fichiers d'installation
Règles d'installation
Extension Azure pour SQL Ser...
Sélection de fonctionnalités
Règles de fonctionnalité
Règles de configuration des fo...
Prêt pour l'installation
Progression de l'installation
Terminé

☐ Extension Azure pour SQL Server

Cette fonctionnalité connecte des instances SQL Server à Azure pour une gestion centralisée, notamment les évaluations des meilleures pratiques (BPA), les sauvegardes automatisées, l'authentification Microsoft Entra ID et les options de licence flexibles, tel qu'indiqué sur <https://aka.ms/azure-extension-for-sql-server>. Pour activer cette fonctionnalité, connectez-vous à Azure.

[Démarrer gra](#)

Si vous ne disposez pas de compte Azure, créez-en un gratuit pour commencer.

☐ Utiliser la connexion Azure

☒ Utiliser un principal de service

ID du principal du service Azure*

Secret du principal du service*

ID de locataire Azure*

ID d'abonnement Azure*

Groupe de ressources Azure*

Région Azure*

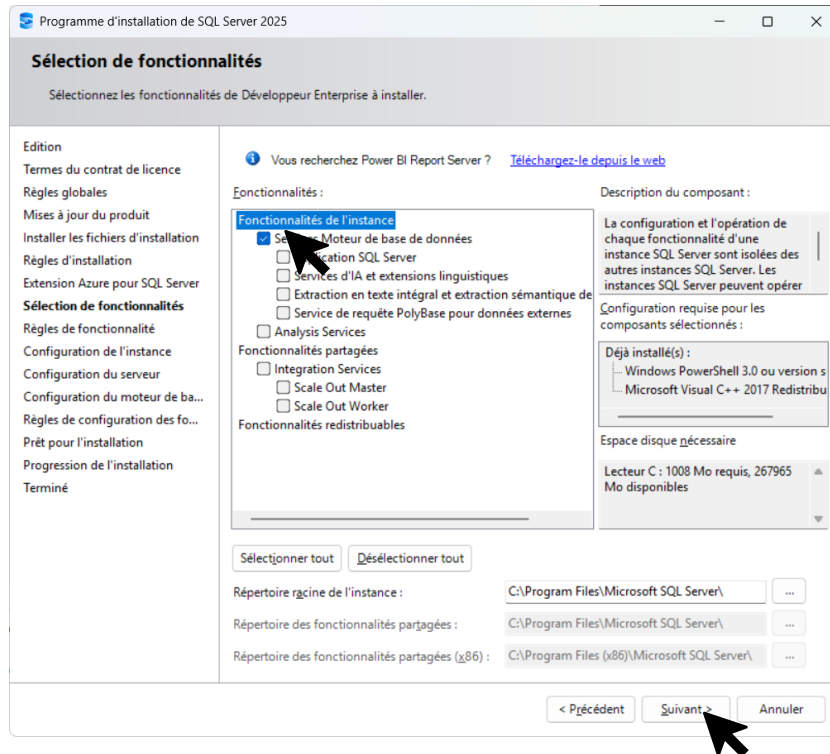
Serveur Proxy URL (facultatif)

< Précédent **Suivant >** Annuler

FAQ099 : Comment installer REDY-PILOT ?

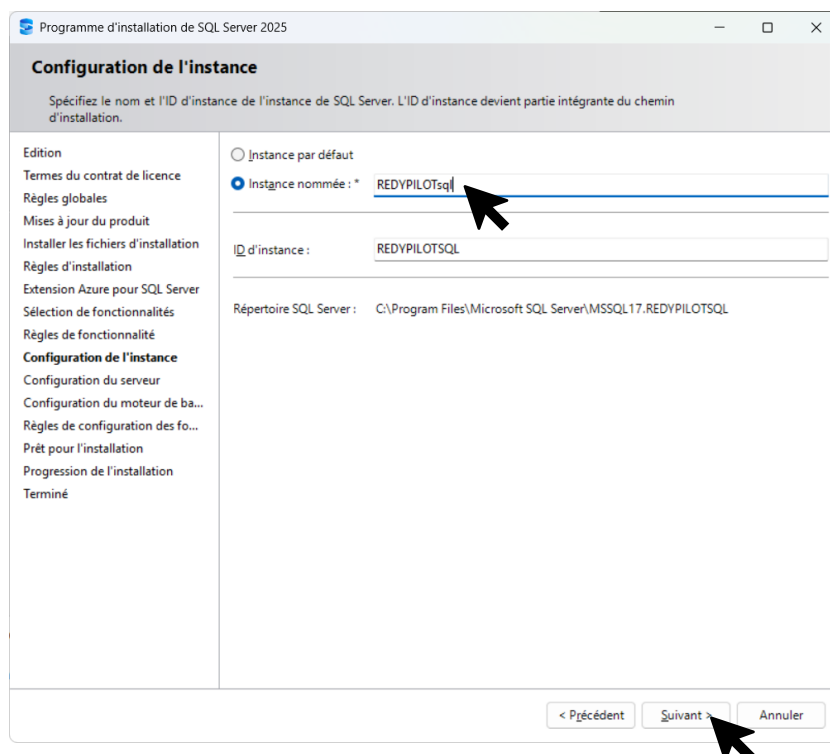
ETAPE 10. Sélection de fonctionnalités : cochez « Service Moteur base de données », puis cliquez sur Suivant

À cette étape, il est possible de modifier le répertoire d'installation via le champ « Répertoire racine de l'instance ». Nous recommandons de laisser la valeur par défaut.



ETAPE 11. Configuration de l'instance : nommez votre SQL server, puis cliquez sur Suivant

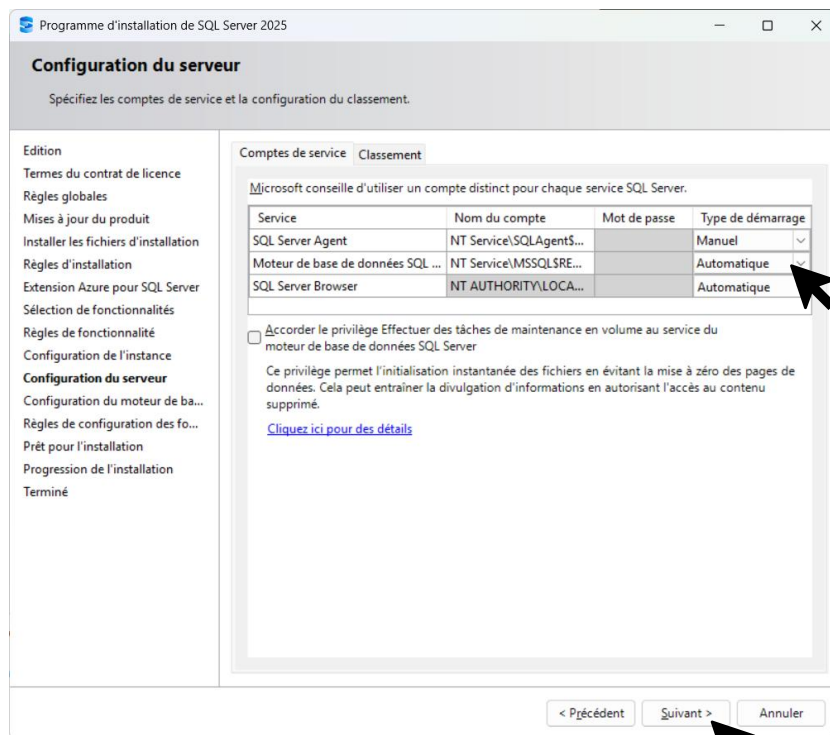
Nous vous conseillons de lui donner un nom explicite. Ex. REDYPILOTSQL



FAQ099 : Comment installer REDY-PILOT ?

ETAPE 12. Configuration du serveur

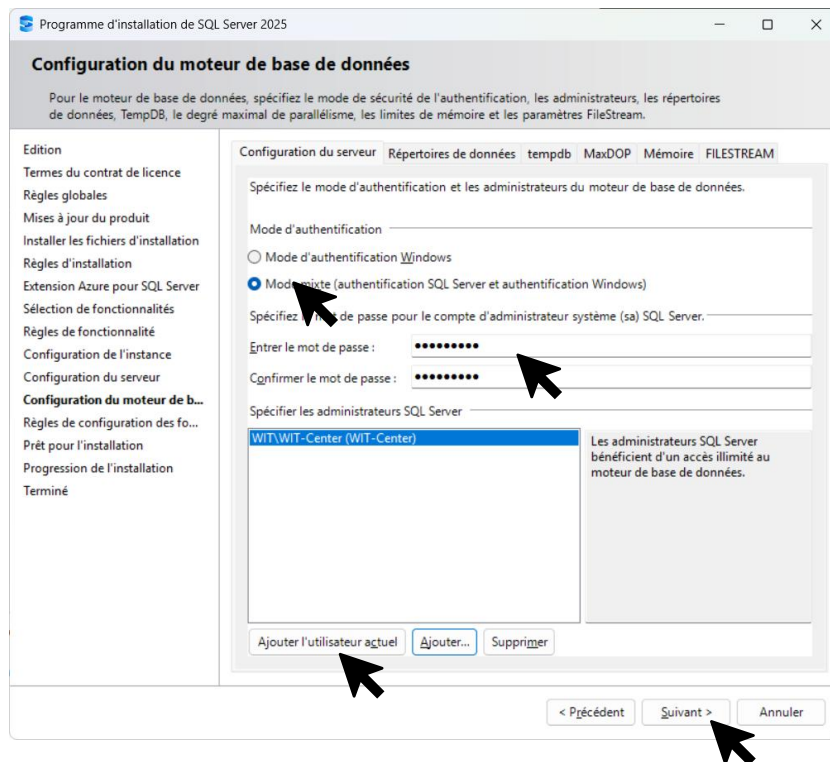
Dans la colonne « Type de démarrage », sélectionnez « Automatique » pour SQL server browser et Moteur de base de données SQL. Cliquez sur Suivant.



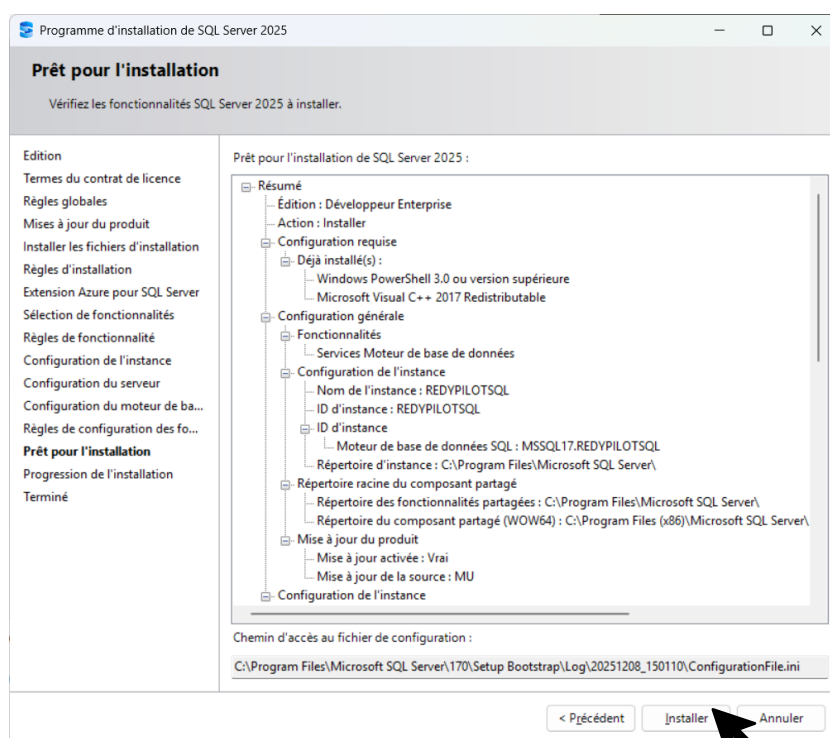
FAQ099 : Comment installer REDY-PILOT ?

ETAPE 13. Configuration du moteur de base de données

- Cochez le mode mixte (authentification SQL Server et authentification Windows).
- Spécifiez un mot de passe pour le compte « sa »
- Cliquez sur « Ajouter l'utilisateur actuel » pour que le compte Windows courant devienne également administrateur de la base de données.
- Cliquez sur suivant

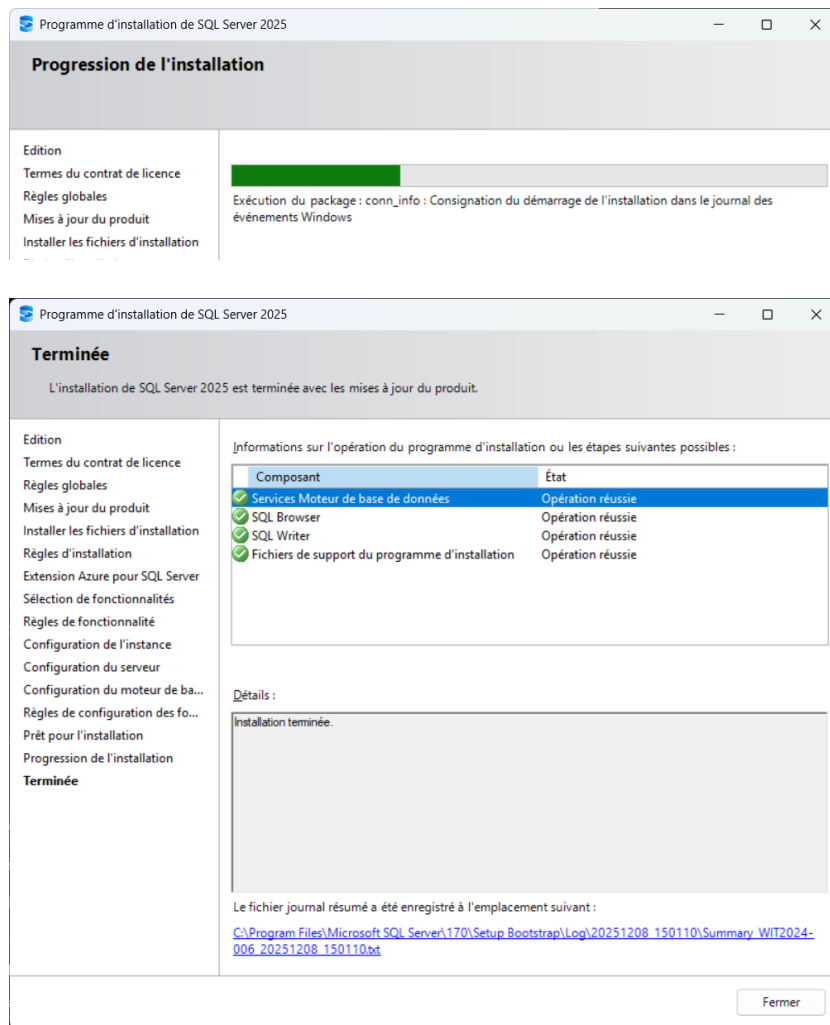


ETAPE 14. Prêt pour l'installation : cliquez sur Installer



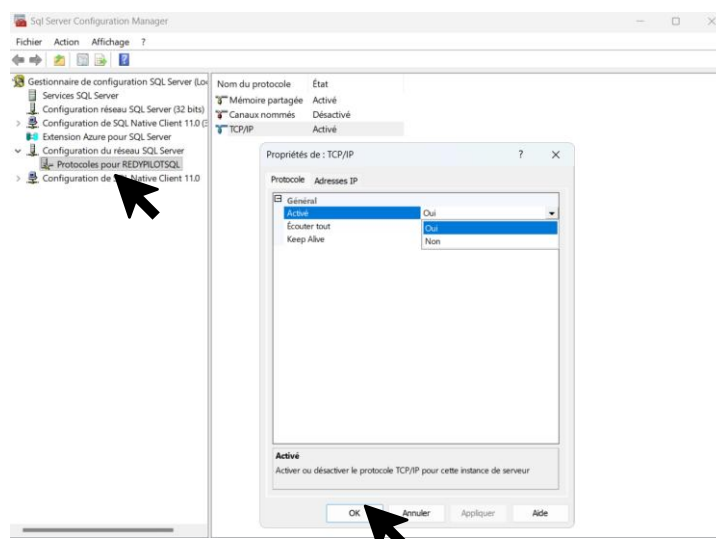
FAQ099 : Comment installer REDY-PILOT ?

ETAPE 15. L'installation démarre, puis affiche un rapport d'exécution



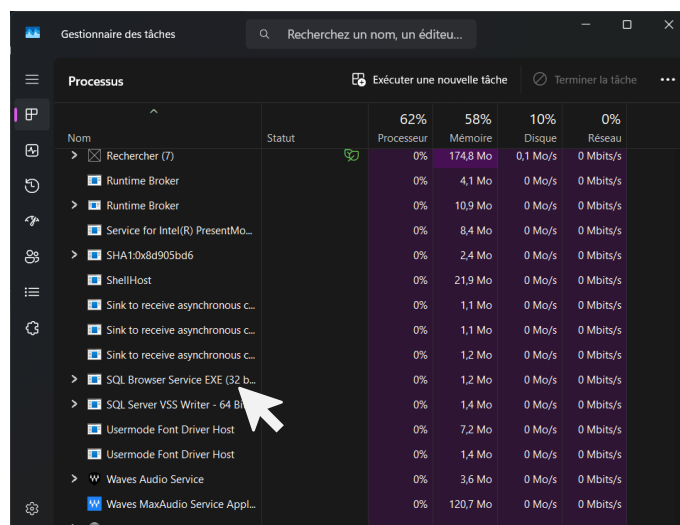
ETAPE 16. Exécutez « Gestionnaire de configuration SQL Server 2025 »

Dans la section « Protocole pour REDYPILOTSQL » (ou tout autre nom que vous avez saisi pour votre instance SQL), double cliquez sur TCP/IP sur la partie droite de l'écran, et sélectionnez «Oui » dans la ligne « Activé », puis OK



FAQ099 : Comment installer REDY-PILOT ?

ETAPE 17. Redémarrez votre PC afin que les deux services SQL server soient lancés, comme illustré ci-dessous



The screenshot shows the Windows Task Manager window with the 'Processus' tab selected. The window title is 'Gestionnaire des tâches'. At the top, there is a search bar with the placeholder text 'Recherchez un nom, un éditeu...'. Below the search bar, there are buttons for 'Exécuter une nouvelle tâche' and 'Terminer la tâche', along with a menu icon. The main area displays a list of running processes. The columns are: Nom, Statut, Processeur, Mémoire, Disque, and Réseau. The processes listed include 'Rechercher (7)', 'Runtime Broker', 'Service for Intel(R) PresentMo...', 'SHA1.0x8d905bd6', 'ShellHost', 'Sink to receive asynchronous c...', 'SQL Browser Service EXE (32 b...', 'SQL Server VSS Writer - 64 B...', 'Usermode Font Driver Host', 'Waves Audio Service', and 'Waves MaxAudio Service Appl...'. A mouse cursor is pointing at the 'SQL Server VSS Writer - 64 B...' process.

Nom	Statut	Processeur	Mémoire	Disque	Réseau
Rechercher (7)		62%	58%	10%	0%
Runtime Broker		0%	174,8 Mo	0,1 Mo/s	0 Mb/s
Runtime Broker		0%	4,1 Mo	0 Mo/s	0 Mb/s
Service for Intel(R) PresentMo...		0%	10,9 Mo	0 Mo/s	0 Mb/s
SHA1.0x8d905bd6		0%	8,4 Mo	0 Mo/s	0 Mb/s
ShellHost		0%	2,4 Mo	0 Mo/s	0 Mb/s
Sink to receive asynchronous c...		0%	21,9 Mo	0 Mo/s	0 Mb/s
Sink to receive asynchronous c...		0%	1,1 Mo	0 Mo/s	0 Mb/s
Sink to receive asynchronous c...		0%	1,1 Mo	0 Mo/s	0 Mb/s
Sink to receive asynchronous c...		0%	1,2 Mo	0 Mo/s	0 Mb/s
SQL Browser Service EXE (32 b...		0%	1,2 Mo	0 Mo/s	0 Mb/s
SQL Server VSS Writer - 64 B...		0%	1,4 Mo	0 Mo/s	0 Mb/s
Usermode Font Driver Host		0%	7,2 Mo	0 Mo/s	0 Mb/s
Usermode Font Driver Host		0%	1,4 Mo	0 Mo/s	0 Mb/s
Waves Audio Service		0%	3,6 Mo	0 Mo/s	0 Mb/s
Waves MaxAudio Service Appl...		0%	120,7 Mo	0 Mo/s	0 Mb/s
WavesSurSur Service Appl...		0%	8,1 Mo	0 Mo/s	0 Mb/s

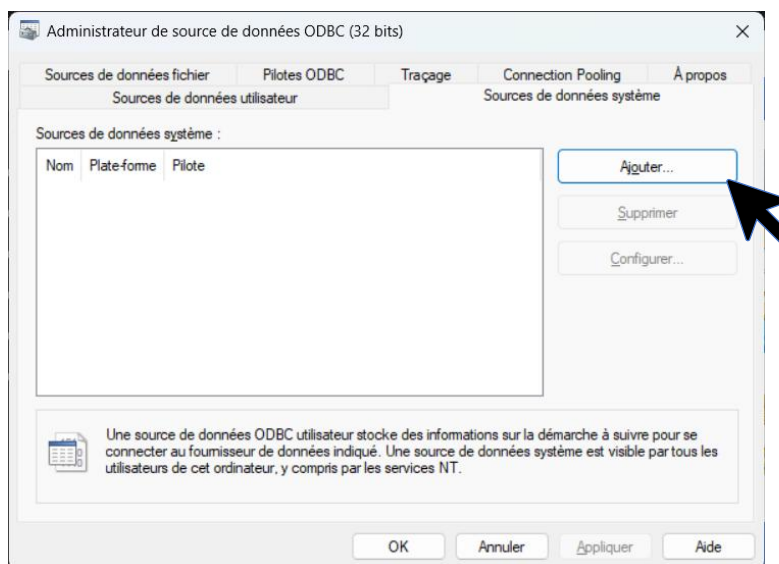
FAQ099 : Comment installer REDY-PILOT ?

3.2. CREER UNE SOURCE DE DONNEE ODBC

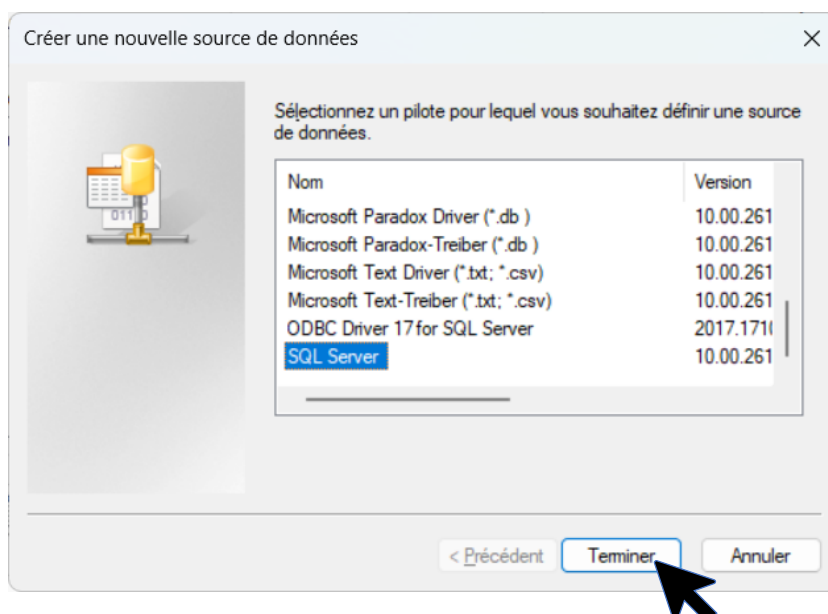
ETAPE 1. Accédez au Panneau de Configuration

Dans votre PC, Ouvrez **Panneau de configuration > Outils Windows > Sources de données ODBC (32 bits)**

ETAPE 2. Dans l'onglet Source de données système cliquez sur Ajouter

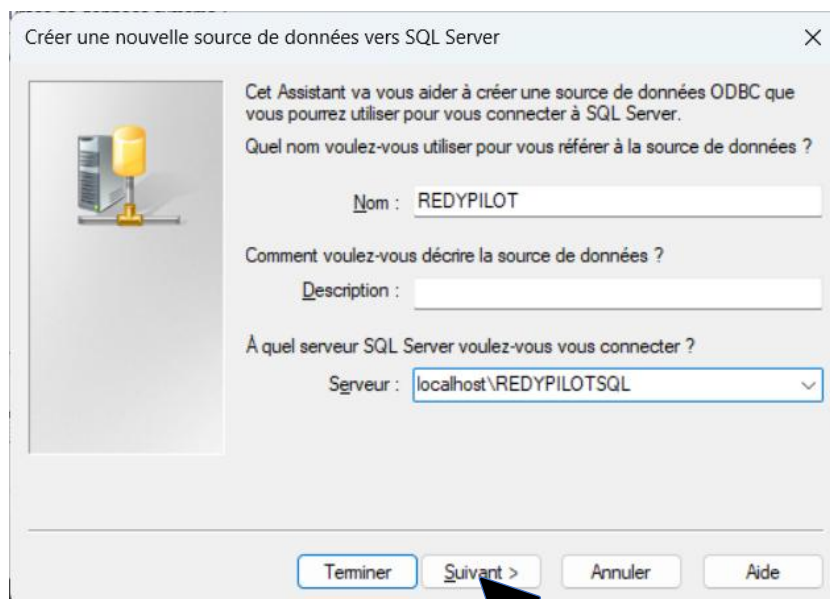


ETAPE 3. Sélectionnez SQL Server, puis cliquez sur Terminer



FAQ099 : Comment installer REDY-PILOT ?

ETAPE 4. Un outil de configuration s'ouvre et vous invite à saisir les informations suivantes :

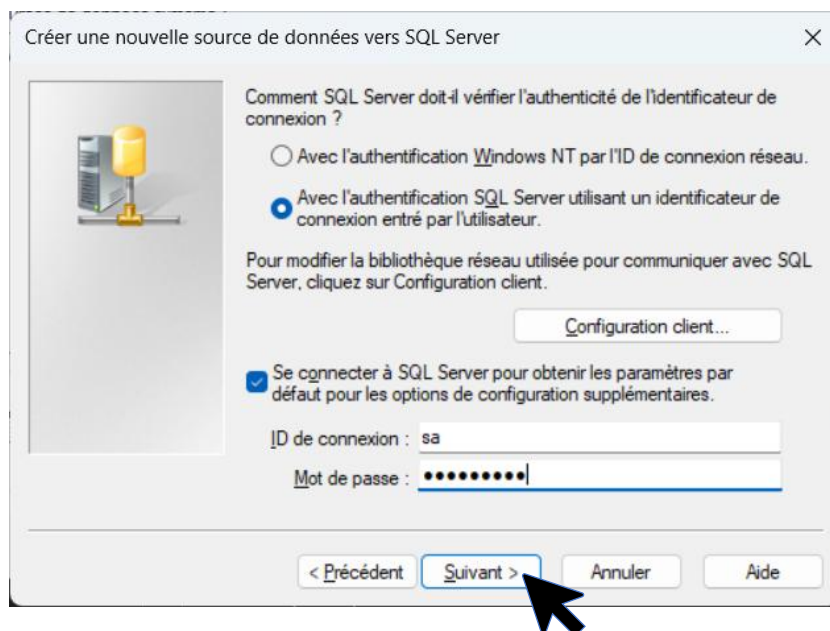


Nom	Donnez un nom unique (ex REDYPILOTmssql) qui sera utilisé dans la configuration de REDY-Pilot
Description	facultatif
Serveur	<p>Saisissez le nom du serveur ou son adresse IP (ex 192.168.1.100 ou MONSERVEUR\SQLEXPRESS ou WITXXX-XXX)</p> <p>Dans notre cas, le serveur SQL est sur la même machine que REDY-PILOT. Nous avons donc saisi : localhost\REDYPILOTSQL</p>

CLIQUEZ SUR SUIVANT

FAQ099 : Comment installer REDY-PILOT ?

ETAPE 5. Sélectionnez la méthode d'authentification



Méthode d'authentification

Sélectionnez « Avec l'authentification SQL Server utilisant un identificateur de connexion entré par l'utilisateur »

Cochez la case « Se connecter à SQL Server pour obtenir les paramètres par défaut pour les options de configuration supplémentaires »

Saisissez l'identifiant de connexion « sa »

Saisissez le mot de passe de connexion que vous avez défini à l'installation de MS SQL

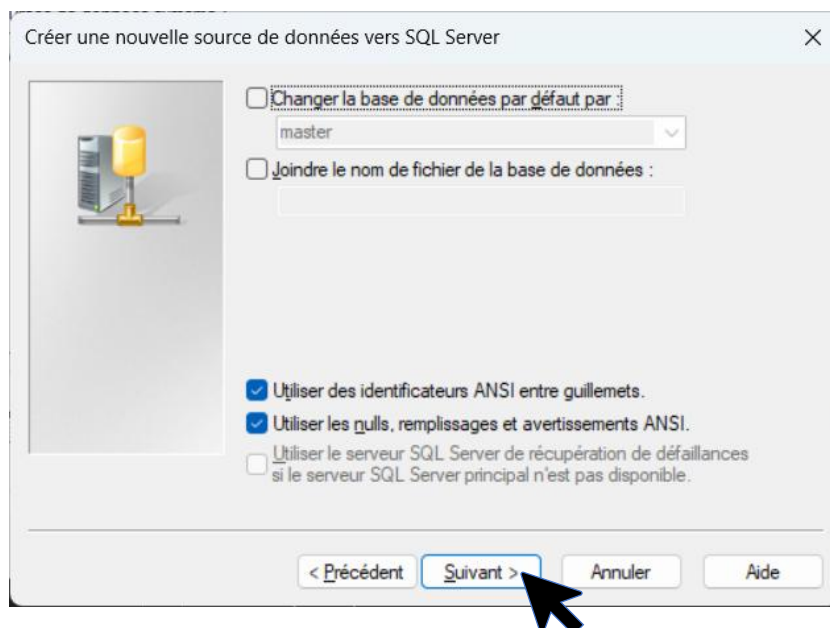
CLIQUEZ SUR SUIVANT



Une tentative de connexion à SQL SERVER est lancée. Si elle échoue avec une erreur « Echec de la connexion », décochez la case « Se connecter à SQL Server pour obtenir les paramètres par défaut pour les options de configuration supplémentaires » et cliquez sur Suivant.

FAQ099 : Comment installer REDY-PILOT ?

ETAPE 6. Sélectionnez la base de données



Changer la base de données par défaut

Laissez la case **décochée**, REDY-PILOT sélectionnera la base données à la première exécution

Utiliser les identifiants ANSI

Laissez la case **cochée**

Utiliser les nulls

Laissez la case **cochée**

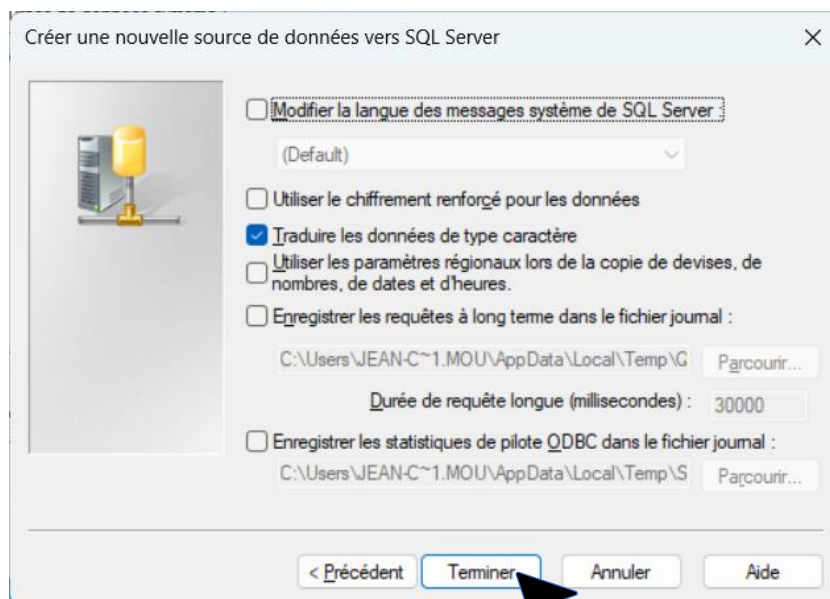
Utiliser le serveur SQL de récupération

Laissez la case **décochée**

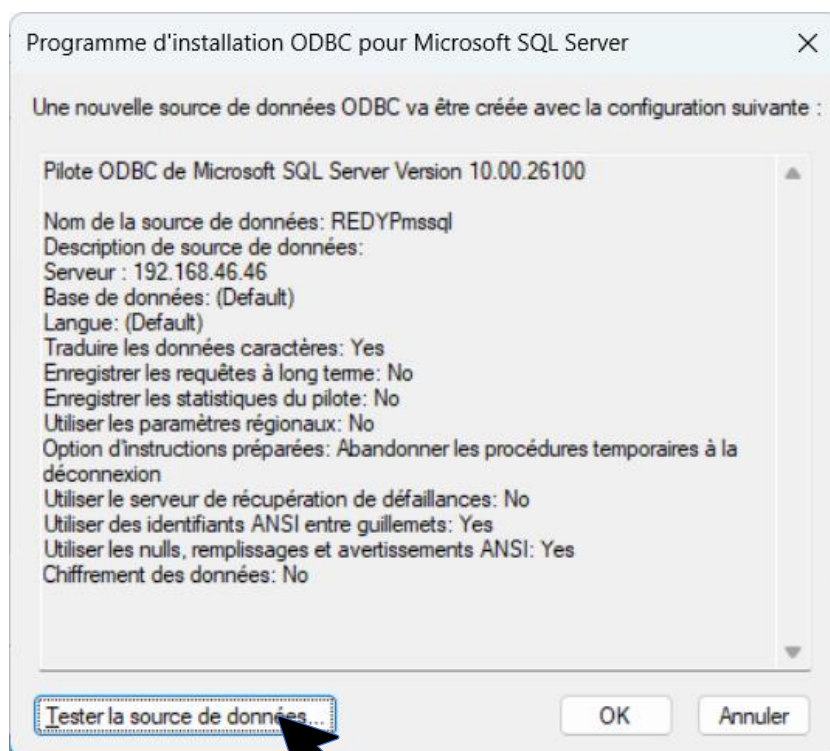
CLIQUEZ SUR SUIVANT

FAQ099 : Comment installer REDY-PILOT ?

ETAPE 7. Laissez les derniers paramètres par défaut, cliquez sur Terminer

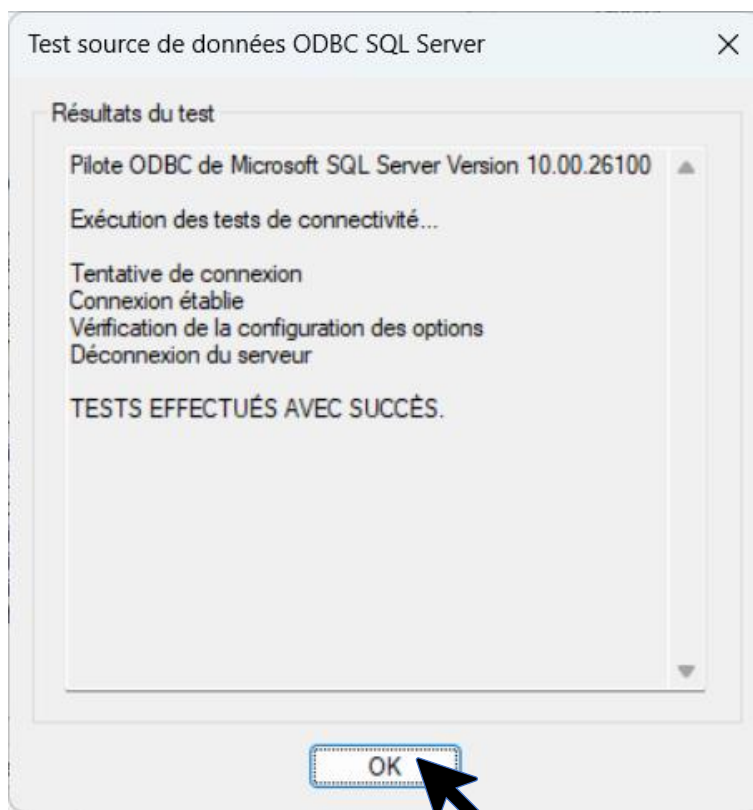


ETAPE 8. Résumé des paramètres de la source de données ODBC : cliquez sur TEST DE CONNEXION



FAQ099 : Comment installer REDY-PILOT ?

ETAPE 9. Le test de données doit être effectué avec succès, comme illustré ci-dessous



Votre source de données ODBC est créée. Vous pouvez passer à l'installation de REDY-PILOT

FAQ099 : Comment installer REDY-PILOT ?

3.3. INSTALLER REDY-PILOT

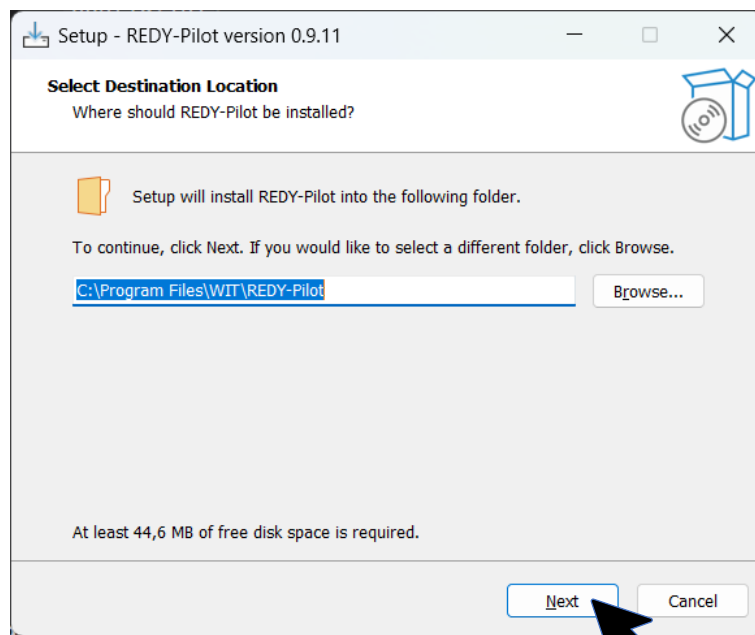
Un installeur est fourni pour déployer l'application REDY-Pilot en mode service sur Windows. Veuillez suivre pas à pas les instructions de l'installateur.

ETAPE 1. Connectez-vous à votre PC en tant qu'administrateur

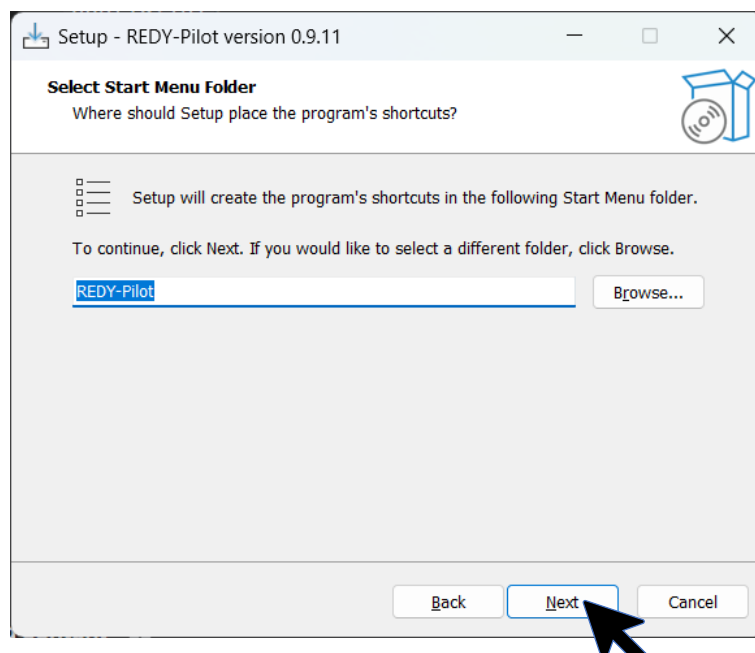
ETAPE 2. Lancez le programme d'installation de REDY-PILOT

ETAPE 3. Choisissez le répertoire d'installation

Nous vous recommandons de laisser le répertoire par défaut. Cliquez sur Suivant

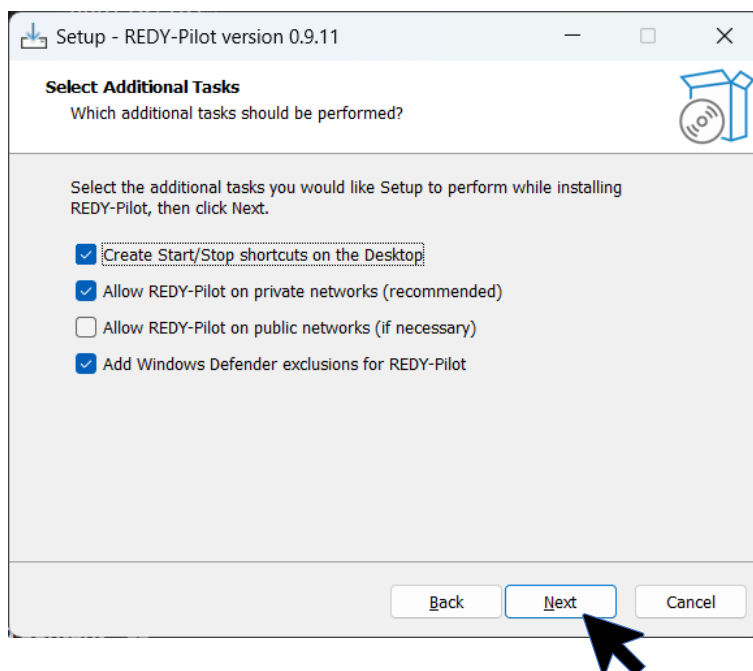


ETAPE 4. Création des raccourcis dans le Menu Démarrer : cliquez sur Suivant

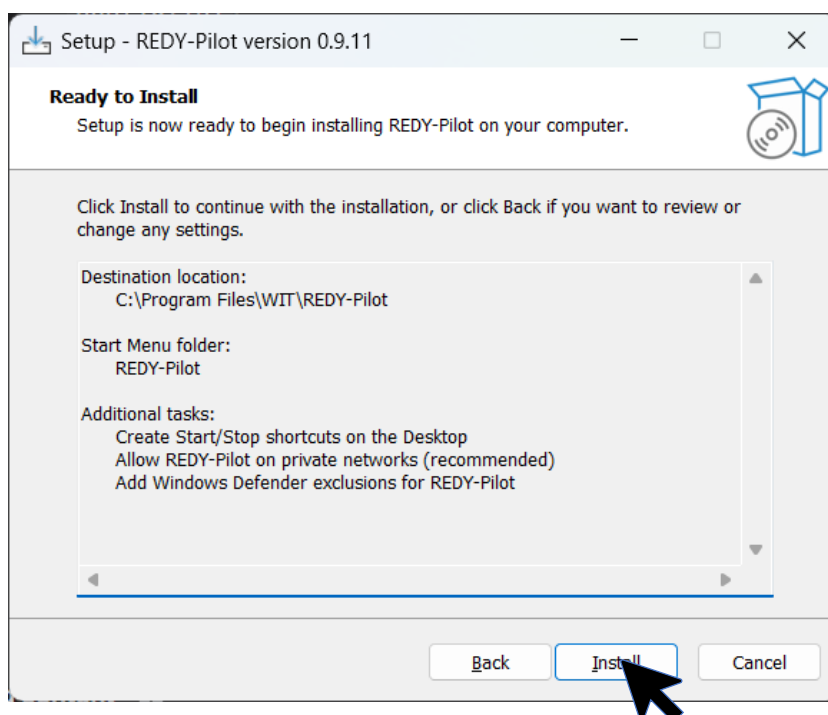


FAQ099 : Comment installer REDY-PILOT ?

ETAPE 5. Tâches additionnelles d'installation : cliquez sur Suivant

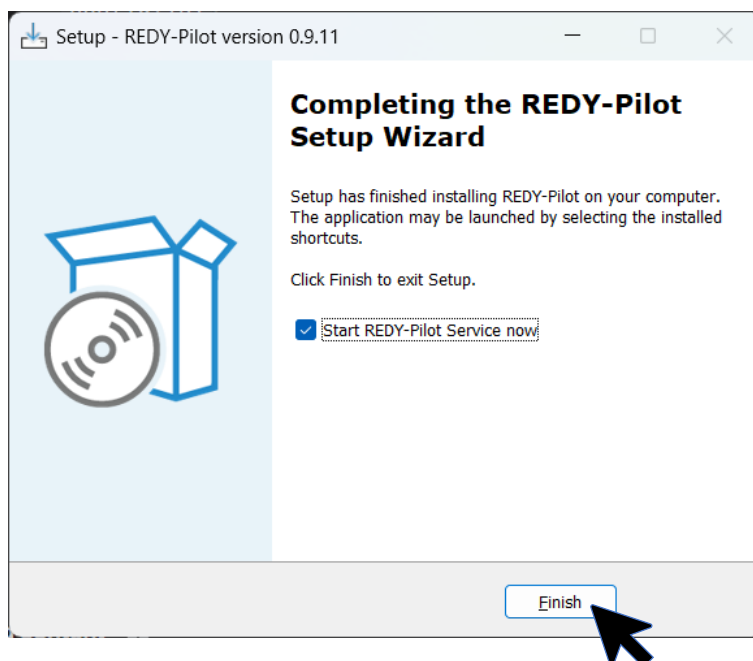


ETAPE 6. Prêt pour l'installation : cliquez sur Installer

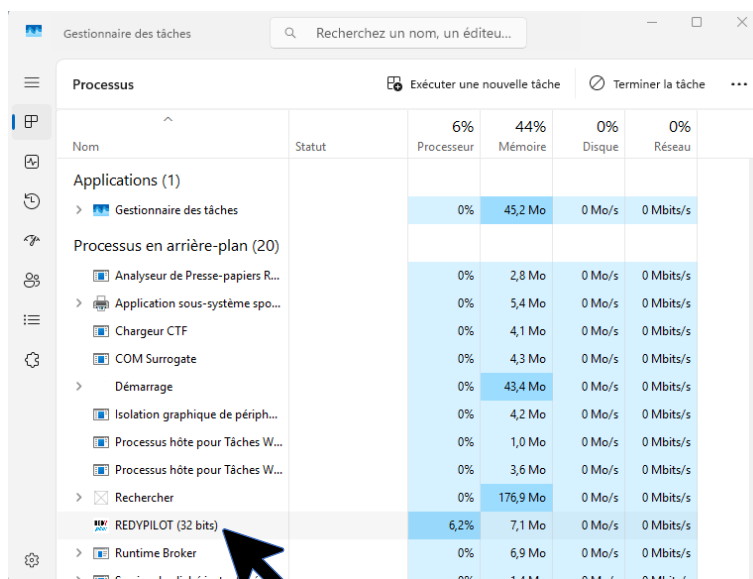


FAQ099 : Comment installer REDY-PILOT ?

ETAPE 7. L'installation se lance. En fin de processus, cliquez sur « Démarrer le service REDY-PILOT maintenant », puis cliquez sur Finish



ETAPE 8. Contrôlez, à l'aide du Gestionnaire de tâches > Services, que le service REDY-PILOT est bien démarré :



3.4. GESTION DES MISES A JOUR DE REDY-PILOT

Lors de la mise à jour du logiciel REDY-PILOT, **le système détecte automatiquement le service en cours.**



Il est important de noter qu'il n'est pas possible de modifier le répertoire d'installation : en cas de besoin, il faudra désinstaller puis réinstaller le logiciel.

Pendant la mise à jour, **le service est temporairement interrompu afin de garantir la cohérence des données.** Une fois l'opération terminée, le système redémarre automatiquement pour rétablir le fonctionnement normal.



Assurez-vous que toutes les opérations critiques sont terminées avant de lancer la mise à jour.

3.5. RACCOURCIS CREES

Lors de l'installation du logiciel REDY-PILOT, deux raccourcis sont automatiquement créés sur le Bureau.

- Le premier, intitulé « Démarrage du service », permet de lancer le service REDY-PILOT en arrière-plan
- Le second, « Arrêt du service », sert à interrompre ce service lorsque cela est nécessaire, par exemple avant une maintenance ou une mise à jour.

Ces raccourcis offrent un accès rapide et simplifié à la gestion du service.

3.6. ACCEDER A REDY-PILOT

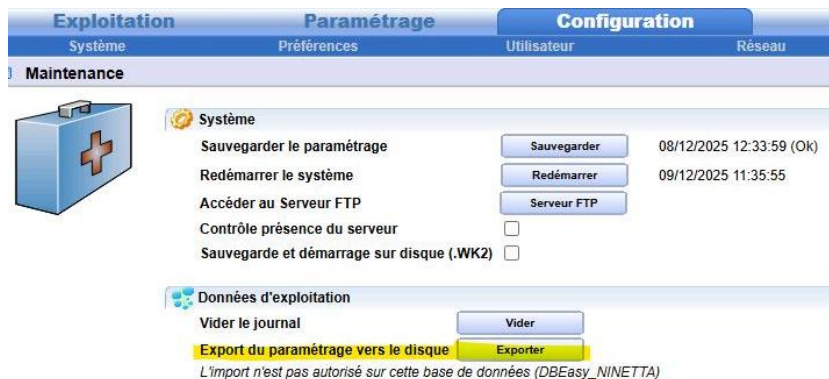
Une fois que l'ensemble des étapes d'installation s'est déroulé avec succès et que le service a correctement démarré, REDY-PILOT est accessible à l'adresse <http://127.0.0.1/>

4. IMPORTER UN PROJET DEPUIS E@SY PILOT

ETAPE 1. Générez la sauvegarde fichier (.WK2) depuis l'E@sy-Pilot

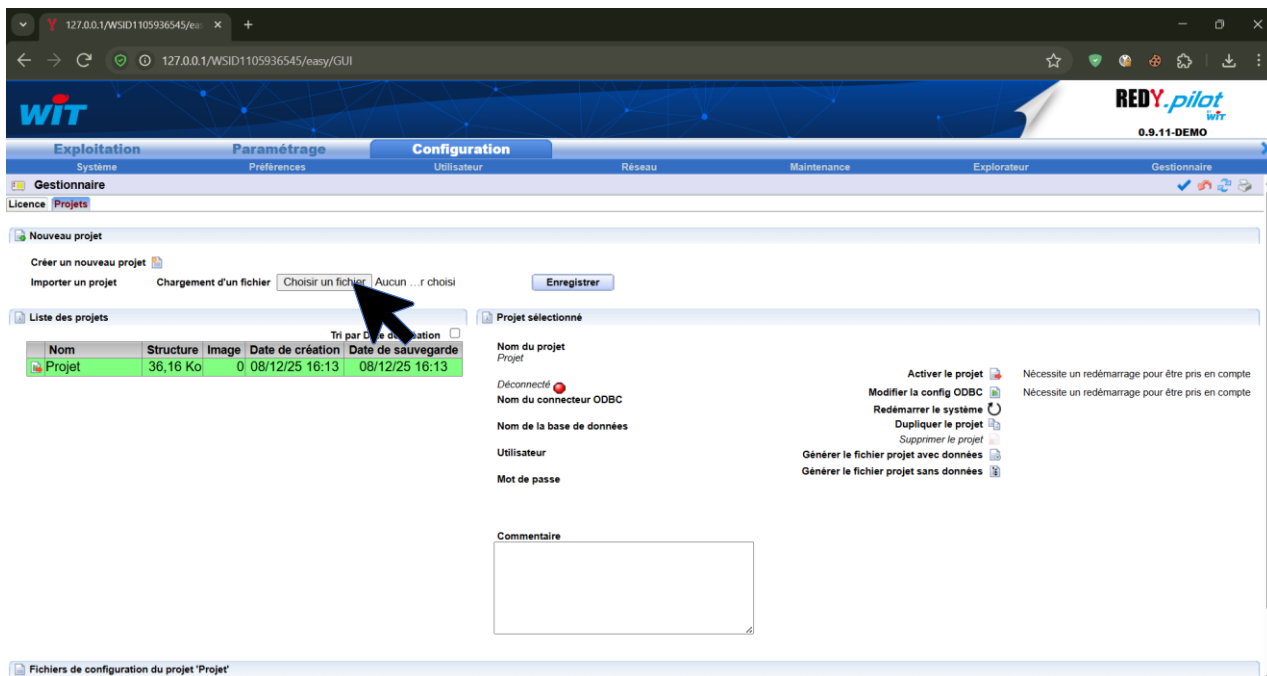
Dans e@sy-Pilot, allez dans Configuration > Maintenance

Dans la section Données d'exploitation > Export du paramétrage vers le disque, cliquez sur le bouton « Exporter ».



ETAPE 2. Copiez votre fichier WK2 sur un support amovible ou sur un dossier partagé

ETAPE 3. Importez le projet dans REDY-Pilot :

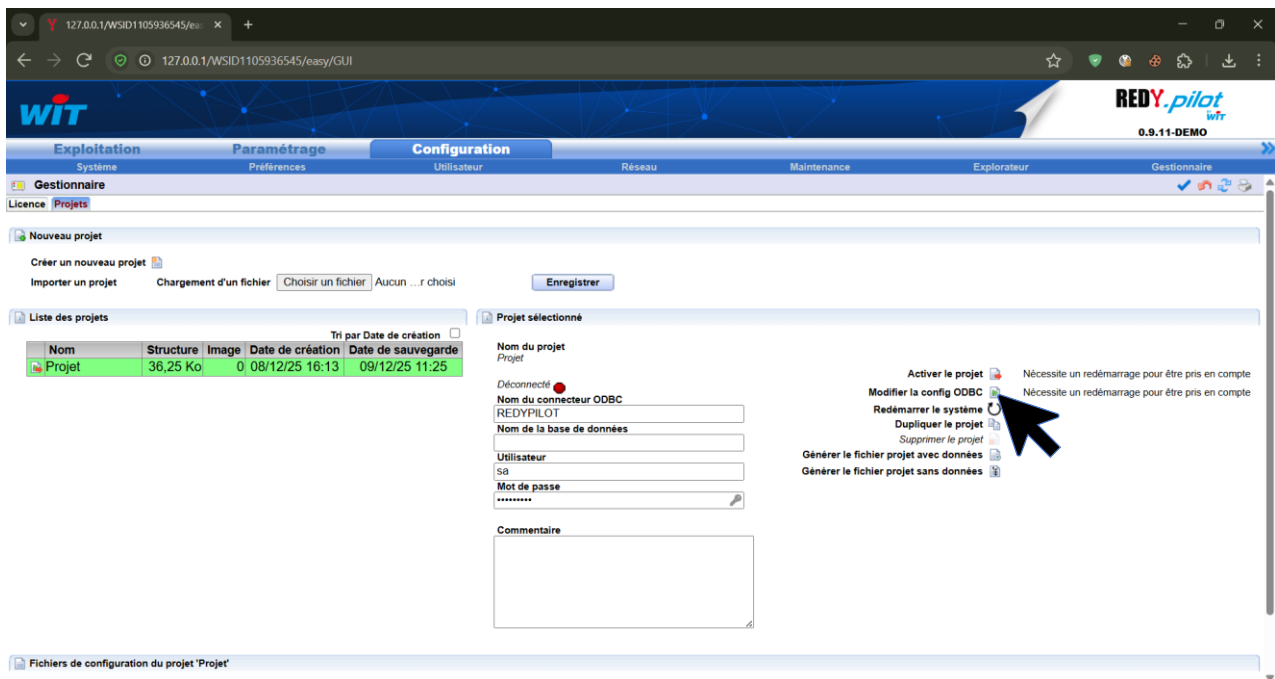



Dans REDY-PILOT, allez dans Configuration > Gestionnaire > Projets > Importer un projet

Cliquez sur Choisir un fichier, sélectionnez le fichier WK2 préalablement créé, puis cliquez sur Enregistrer

FAQ099 : Comment installer REDY-PILOT ?


ETAPE 4. Configurez le projet importé avant son activation




Sélectionnez le projet importé dans le tableau à gauche en cliquant sur l'icône  associée

Cliquez sur Modifier la config ODBC  et saisissez :

- Le nom du connecteur ODBC que vous avez créé (cf chapitre 3.2)
- Le nom de la base de données du projet
- L'utilisateur de la base de données : mettez l'identifiant « sa »
- Le mot de passe que vous avez créé lors de l'installation de MS SQL Server (cf chapitre 3.1)

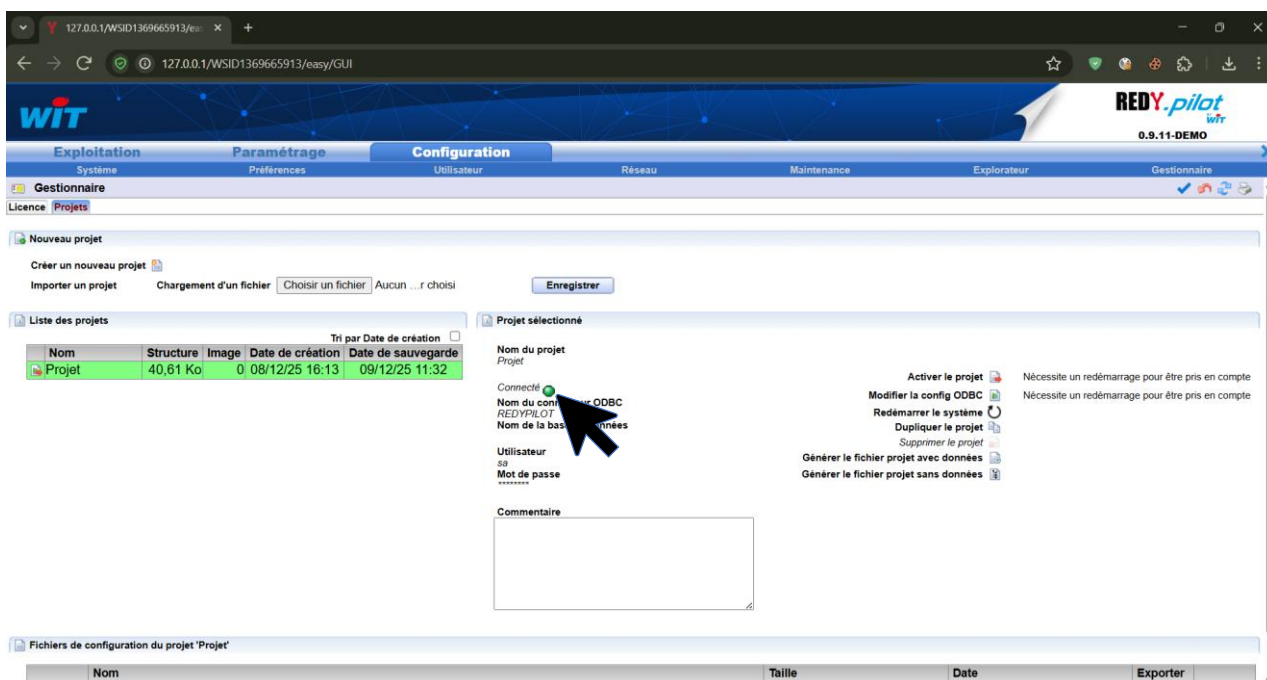
Cliquez sur Valider 

Cliquez sur Activer le projet 

Cliquez sur Redémarrer le Système 

FAQ099 : Comment installer REDY-PILOT ?

ETAPE 5. Votre REDY-PILOT est connecté à la base de données



Dans la page Configuration > Gestionnaire > Projets, vous devez voir « Connecté » (avec un point vert). Ceci confirme que la connexion avec la base de données SQL est bien établie.



REDY-Pilot démarre en créant une base de données si nécessaire (i.e. si elle est absente) et en paramétrant le projet. Si une base de données existe déjà, elle est utilisée et mise à jour.

Pour tout renseignement complémentaire, notre support technique se tient à votre disposition par e-mail à hot-line@wit.fr ou par téléphone au +33 (0)4 93 19 37 30