



FAQ - #55

Modifier le port HTTP par FTP



SOMMAIRE

- Présentation3**
- Prérequis3**
- Connexion au FTP.....4**
 - Accès au serveur FTP par le WEB..... 4
 - Accès au serveur FTP par l’explorateur Windows..... 5
- Modification du fichier6**
 - Recherche du fichier concerné 6
 - Modification du fichier..... 6
- Validation de la modification.....7**
 - Dévalider la connexion.....7
 - Revalider la connexion.....7

Présentation

Le serveur FTP est l'espace de stockage de l'e@sy. C'est à cet endroit que l'on peut insérer des images ou retrouver des fichiers tel que le journal ou les traces.

Dans certain cas le port HTTP a pu être modifié de sa valeur par défaut (80) et peut être inconnu. Il est possible de voir sa valeur et de la modifier par le FTP de l'e@sy.

Prérequis

Pour pouvoir apporter des modifications dans le dossier concerné par FTP il faut au minimum avoir les droits Instalateur.

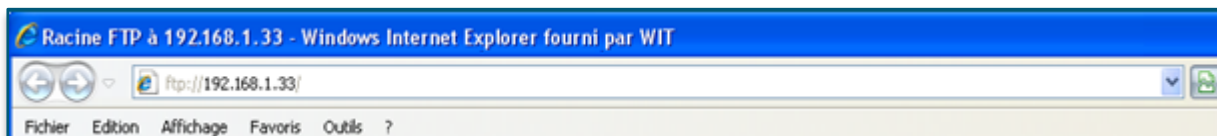
Il faut que le port FTP (port 21 par défaut) soit accessible.

Connexion au serveur FTP

Accès au serveur FTP par le WEB

Etape 1 Saisir dans la barre d'adresse d'Internet Explorer l'adresse IP de l'e@sy précédée par **FTP://**

Ex(IP par défaut) : <ftp://192.168.1.10/>



Etape 2 Renseigner votre identifiant et votre mot de passe:



L'accès au FTP par le WEB est alors accessible :

Racine FTP à 192.168.1.33

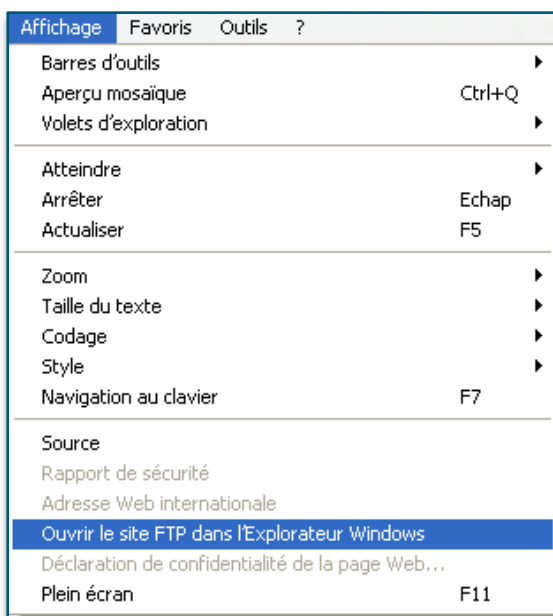
Pour afficher ce site FTP dans l'Explorateur Windows, cliquez sur **Page**, puis sur **Ouvrir le site FTP dans l'Explorateur Windows**.

12/29/2011 08:52	Répertoire Net
12/29/2011 08:52	Répertoire System
12/29/2011 08:52	26 System
12/29/2011 08:52	Répertoire WEB
12/29/2011 08:52	Répertoire easy

Accès au serveur FTP par l'explorateur Windows

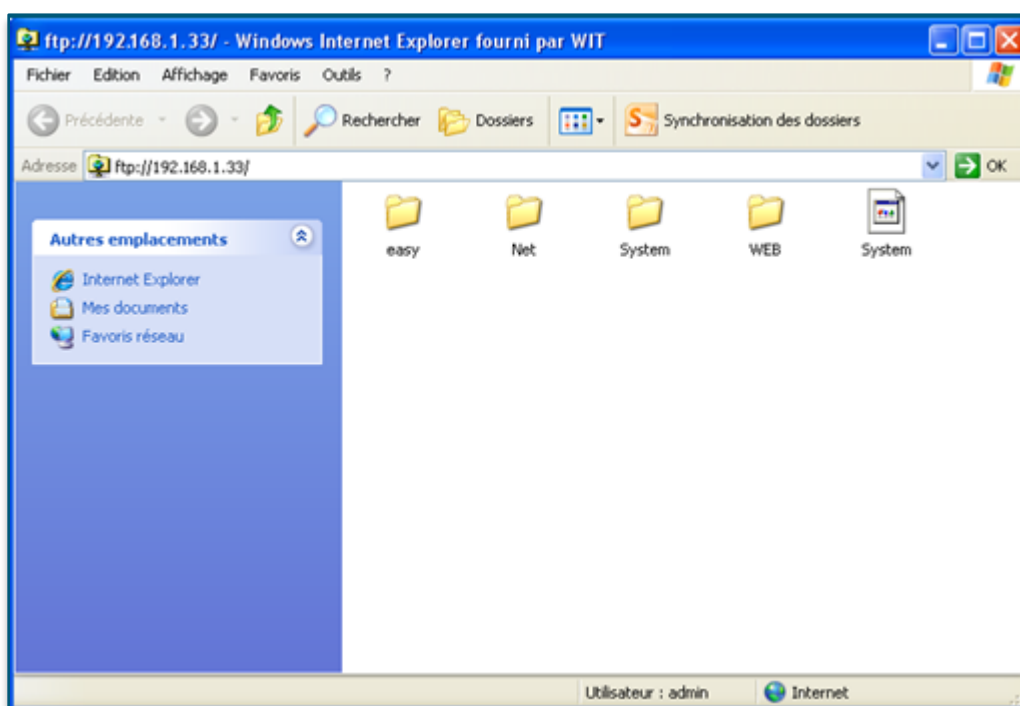
Etape 1 La modification des données de l'e@sy ne peut être effectuée qu'à partir d'une fenêtre de l'explorateur Windows.

Etape 2 Pour ouvrir le serveur FTP dans l'explorateur Windows, cliquer dans **Affichage ► Ouvrir le site FTP dans l'Explorateur Windows**



Etape 3 Saisir de nouveau votre identifiant et mot de passe.

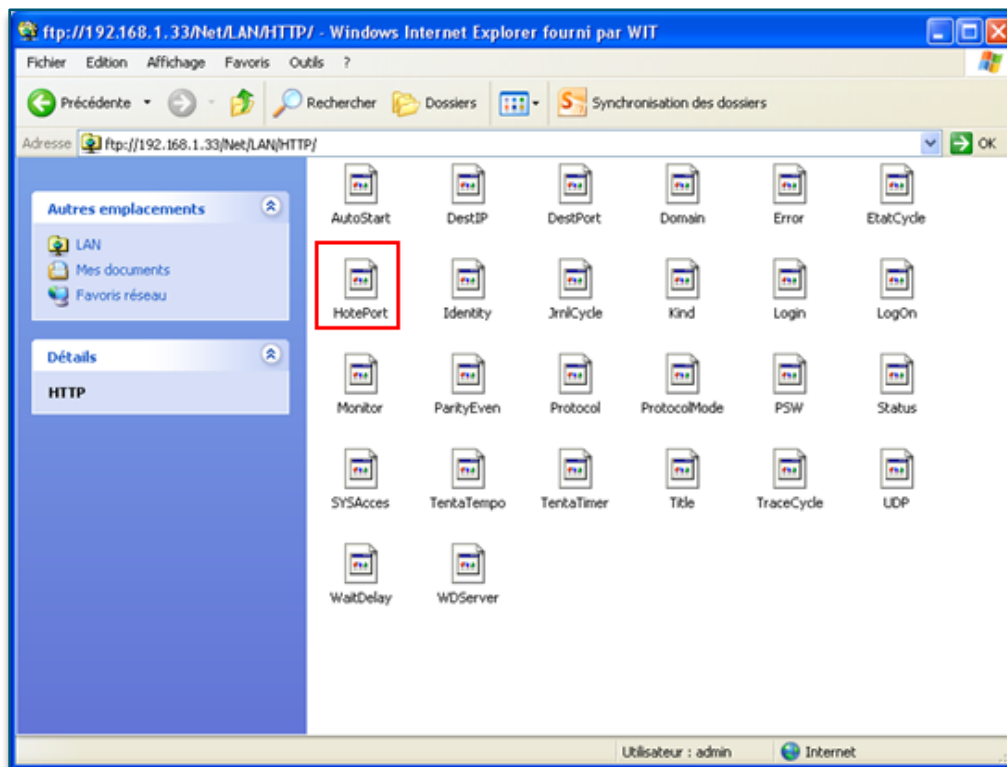
L'accès au FTP par l'explorateur Windows est alors autorisé :



Modification du fichier

Recherche du fichier concerné

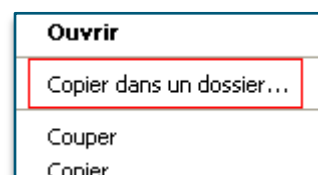
Etape 1 Rechercher le fichier du port HTTP (HotePort) dans le dossier NET ► LAN ► HTTP.



Etape 2 Les fichiers ne peuvent pas être modifiés en direct sur l'explorateur Windows. Il est nécessaire de copier le fichier sur l'ordinateur.



Avec Windows 7, la copie de certains fichiers textes provenant du FTP peut être vierge. Pour pouvoir exporter ce fichier, faire un clique-droit puis « Copier dans un dossier ... »



Modification du fichier

Etape 1 Modifier le contenu du fichier à l'aide de logiciels éditeur de textes tel que **bloc-notes** ou **WordPad**.

Etape 2 Modifier le port à votre convenance.

Etape 3 Sauvegarder la modification.

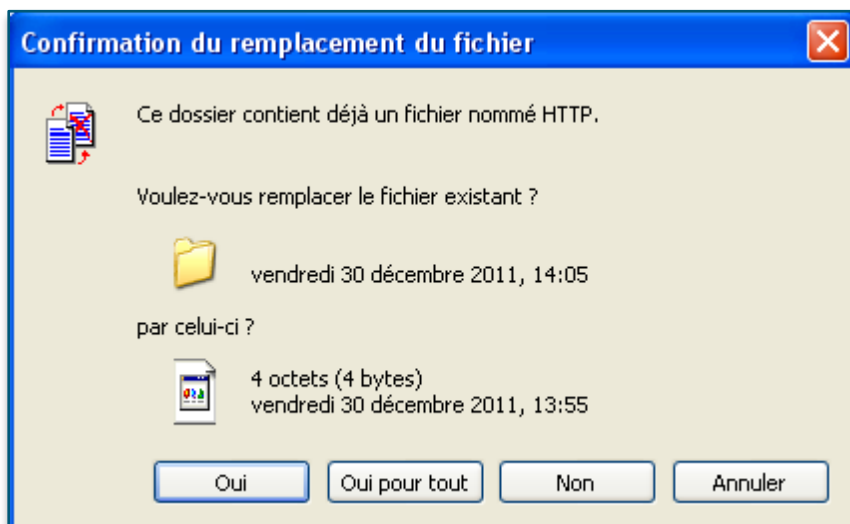
Etape 4 Réinjecter le fichier dans le FTP de l'e@sy en remplaçant l'existant.

Validation de la modification

Pour que le changement du port soit effectif, dévalider puis revalider la connexion.

Dévalider la connexion

- Etape 1** Retourner dans le dossier parent **LAN**.
- Etape 2** Rechercher le fichier **HTTP** puis suivre la même procédure de modification du fichier que celle du port.
- Etape 3** Modifier la valeur du fichier en remplaçant la valeur **True** par **False** puis réinjecter le fichier.
- Etape 4** Sauvegarder la modification.
- Etape 5** Réinjecter le fichier dans le FTP de l'e@sy en remplaçant l'existant.



Windows confond le fichier de la connexion HTTP avec son dossier, ne pas tenir compte de l'affichage et valider le remplacement.

Revalider la connexion

Répéter les étapes précédentes de 1 à 5 en remplaçant la valeur **False** par **True**.

L'e@sy est désormais accessible en HTTP via le port renseigné.



Pour toute information complémentaire, notre support technique se tient à votre disposition à hot-line@wit.fr.

