



# e@sy

## FAQ N°39

### Comment installer l'ActiveX Grapheur

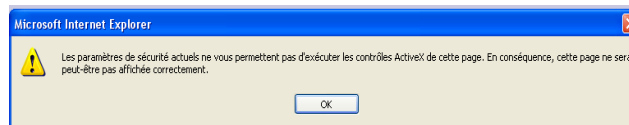
## Descriptif

L'ActiveX Grapheur est un composant logiciel permettant le paramétrage et l'exploitation des préparations graphiques via le navigateur Web (Internet Explorer).

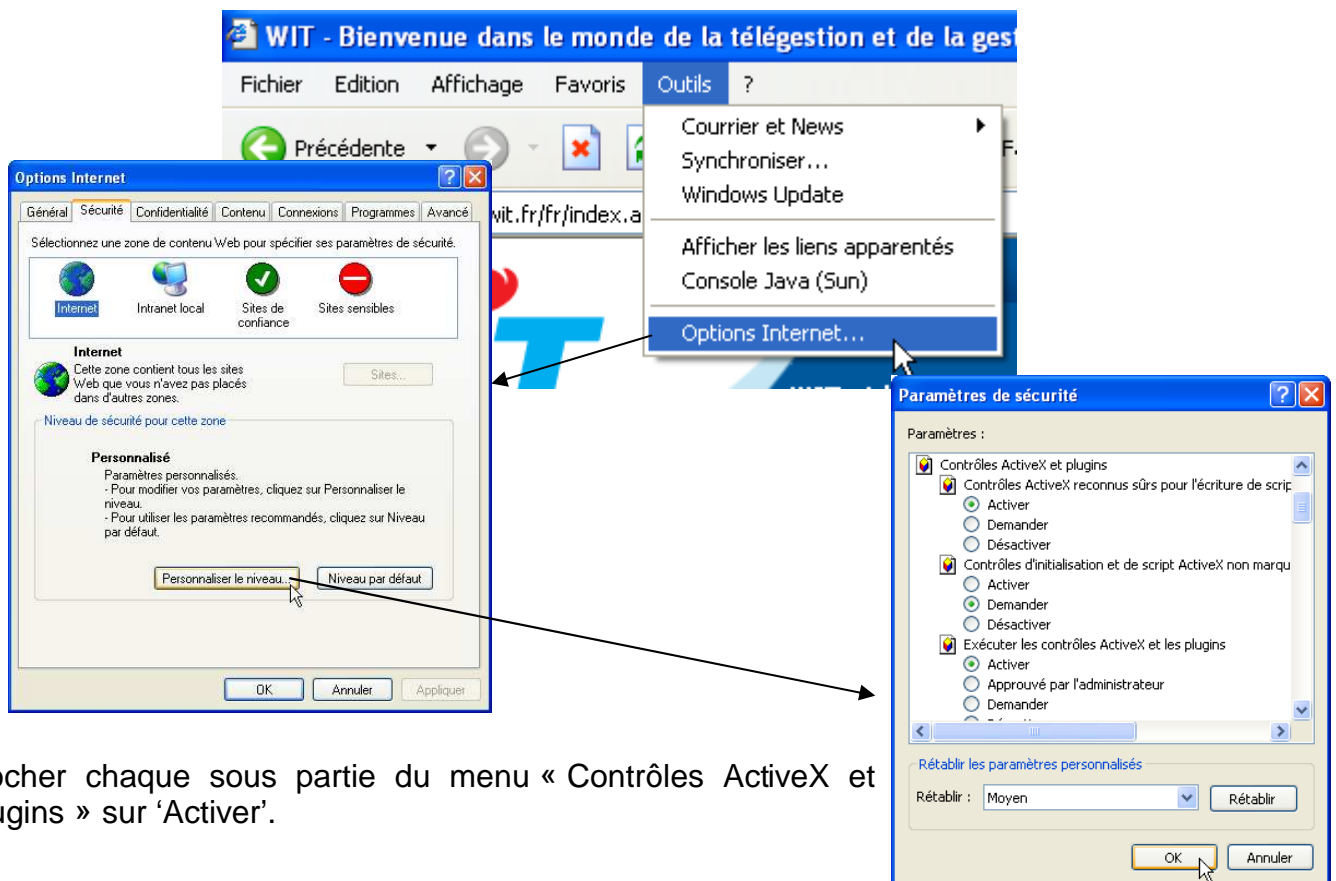
La procédure d'installation de l'ActiveX Grapheur se lance lors de la navigation du menu « Exploitation » > « Grapheur ».

## Modifier les Paramètres de sécurité

Si le PC n'est pas autorisé à télécharger des ActiveX, la fenêtre suivante apparaît :

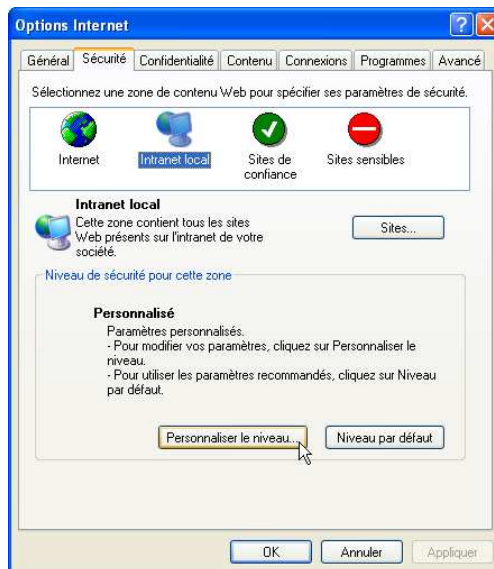


- Cliquer sur 'OK' puis suivre les instructions ci-dessous.
- Dans Internet Explorer, sélectionner le menu « Outils » > « Options Internet », onglet « Sécurité » puis « Personnaliser le niveau » :



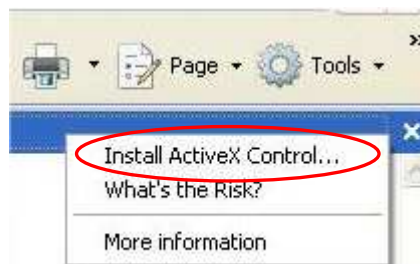
- Cocher chaque sous partie du menu « Contrôles ActiveX et plugins » sur 'Activer'.

- Répéter la même opération pour les paramètres de la zone « Intranet local » :

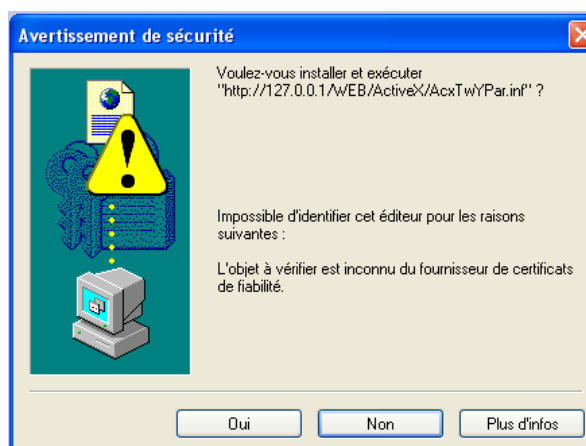


## Installer l'ActiveX Grapheur

- Relancer la procédure d'installation en allant dans le menu « Configuration » > « Grapheur » de l'e@sy.
- Lorsque l'installation de l'ActiveX est autorisée, cliquer sur le bandeau d'installation :



La fenêtre suivante apparaît :



- Cliquer sur 'Oui' pour autoriser l'installation de l'ActiveX Grapheur.

L'ActiveX grapheur est à présent installé.