

## FAQ N°37

### Faire évoluer l'option logicielle d'un e@sy (+ ou ++)

#### Descriptif

Les options logicielles apportent une dimension supplémentaire en termes de capacité et de fonctionnalités aux produits de la gamme e@sy.

Il est ainsi possible de faire évoluer l'option logicielle d'un e@sy selon l'évolution des besoins d'une installation.



Les spécificités de chaque option logicielle sont définies dans le catalogue e@sy ainsi que dans le menu Configuration > Option de l'interface de l'e@sy.

#### Procédure

Pour faire évoluer l'option logicielle d'un e@sy (+ ou ++), suivre la procédure suivante :

##### Etape 1 : La Commande

Passer commande auprès de notre service commercial ou de votre Distributeur Officiel WIT (DOW) pour une évolution d'option logicielle en spécifiant :

- L'option ou l'évolution logicielle souhaitée (réf. SOPxxx)
- Le numéro de garantie du produit concerné (Wxxxxxxxxx)  
ou  
Le numéro de série du produit concerné (WID : xxxxx-xxxxx)
- Une adresse mail (pour la confirmation de votre commande)

##### Etape 2 : La Confirmation

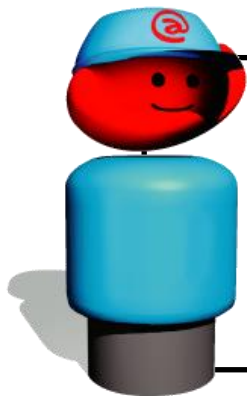
Dès que votre commande est confirmée, vous êtes informé par nos services de la disponibilité de l'option logicielle à l'adresse mail mentionnée lors de la commande.

##### Etape 3 : La Synchronisation

Afin de faire évoluer l'e@sy vers l'option logicielle commandée, celui-ci doit se synchroniser à notre serveur (WAS).

Pré-requis :

- L'e@sy doit être connecté à un réseau raccordé à l'ADSL.
- Les paramètres réseaux de l'e@sy doivent être configurés de manière à accéder à Internet (Configuration > Réseau > LAN) :
  - o IP et masque de sous-réseau
  - o Passerelle (cette adresse correspond généralement à celle du modem/routeur ADSL)

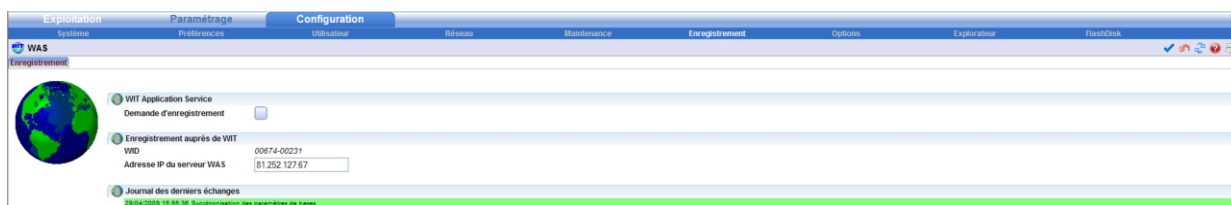


## FAQ N°37 Faire évoluer l'option logicielle d'un e@sy (+ ou ++)

Cliquez sur la case « Demande d'enregistrement » du menu Configuration > Enregistrement :



Un message de confirmation apparaît :



L'e@sy a correctement effectué son évolution d'option logicielle !

NB : Actualiser la page du navigateur web pour rafraîchir l'icône du bandeau :



Cette procédure vous permet de mettre à jour uniquement votre option logiciel, elle ne permet pas de mettre à jour la version logicielle (firmware) de l'e@sy.

### Informations complémentaires

Le **numéro de garantie** du produit est renseigné sur le produit (**Wxxxxxxx**).

Le **numéro de série** du produit est renseigné dans le menu Configuration > Système (**Id xxxxx-xxxx**) et le menu Configuration > Enregistrement (**WID xxxxx-xxxx**).



Pour toute autre information, veuillez contacter notre support technique à [hot-line@wit.fr](mailto:hot-line@wit.fr).

	Home II - 138, av. Léon Bérenger F-06706 St Laurent du Var Cedex <a href="http://www.wit.fr">http://www.wit.fr</a>	Tel : +33 (0)4 93 19 37 37 Fax : +33 (0)4 93 07 60 40 Hot-line : +33 (0)4 93 19 37 30	<b>FAIRE EVOLUER L'OPTION LOGICIELLE</b>			
			Gamme de produits	e@sy	Date	28-04-09
			Ref. Doc.	FTW/xxxxxF/V1.0	Page 2 / 2	