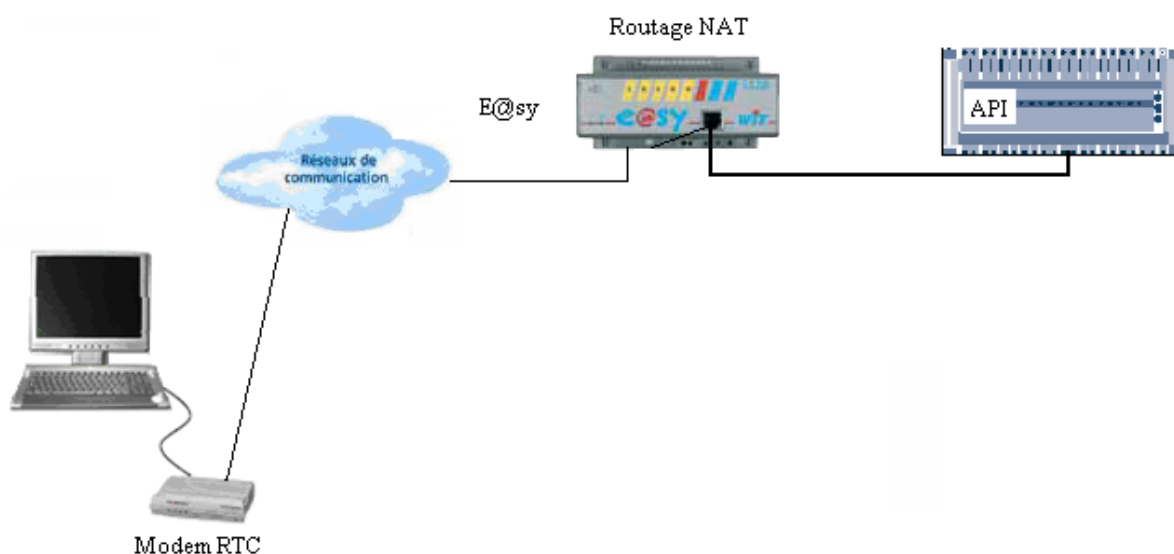


FAQ N°34

Comment se connecter à un équipement IP par le réseau téléphonique

Objectif

L'objectif est de pouvoir se connecter à distance depuis un PC muni d'un modem par le réseau téléphonique, à différents équipements (caméras IP, automates IP, etc.) en utilisant le modem de l'e@sy (extension e@sy-WAN, e@sy-pro WAN ou e@sy-pro GSM.)

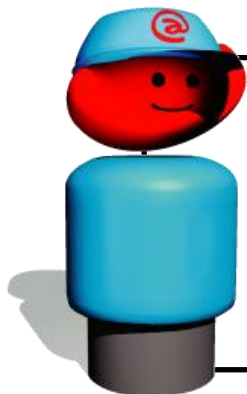


Principe

On établit une connexion PPP entre un PC et un e@sy via le réseau téléphonique permettant aux deux de communiquer en TCP/IP.

Une fois cette connexion établie, et le routage NAT correctement configuré, il est possible de se connecter à distance aux différents équipements IP du réseau local de l'e@sy via le réseau téléphonique.





FAQ N°34

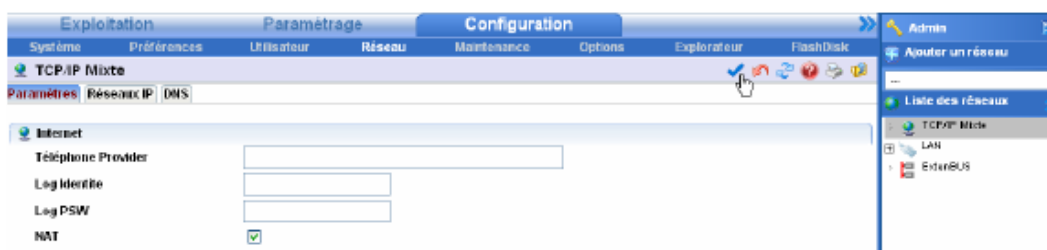
Comment se connecter à un équipement IP par le réseau téléphonique

Configuration

1. Routeur NAT de l'e@sy

Le routage NAT consiste globalement à rediriger les données d'une IP vers une autre IP en spécifiant les ports de communication entrants et sortants.

Pour activer le routage NAT, cocher la case NAT du menu « Configuration » > « Réseau » > « TCP/IP ».



Une fois la validation effectuée, deux nouveaux onglets apparaissent : NAT et NAT en cours.

L'onglet **NAT en cours** permet de visualiser l'activité du routage NAT.

L'onglet **NAT** permet de configurer la table de routage pour accéder aux équipements IP du réseau. Les paramètres se configurent comme ci-dessous.

TCP/IP WIT				
Paramètres Réseaux IP NAT NAT en cours DNS				
Valide	Port d'entrée	Adresse Serveur	Port Serveur	Protocole
✓	1000	192.68.2.8	80	TCP & UDP
✓	2000	192.68.2.54	80	TCP & UDP
✓	3000	192.68.2.131	125	TCP & UDP
	0			

Valide Une coche verte apparaît lorsque tous les renseignements pour le routage NAT sont effectués et validés.

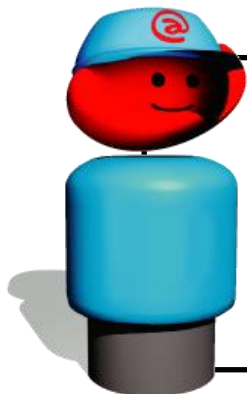
Port d'entrée Port de communication entrant à ajouter à l'adresse IP (PPP) locale de l'extension. (Voir chapitre « Connexion distante par modem »)

Adresse serveur Adresse IP de l'équipement à joindre.

Port Serveur Port de communication de l'équipement à joindre.

Protocole TCP & UDP par défaut.

Le routage NAT est paramétré.



e@sy

FAQ N°34

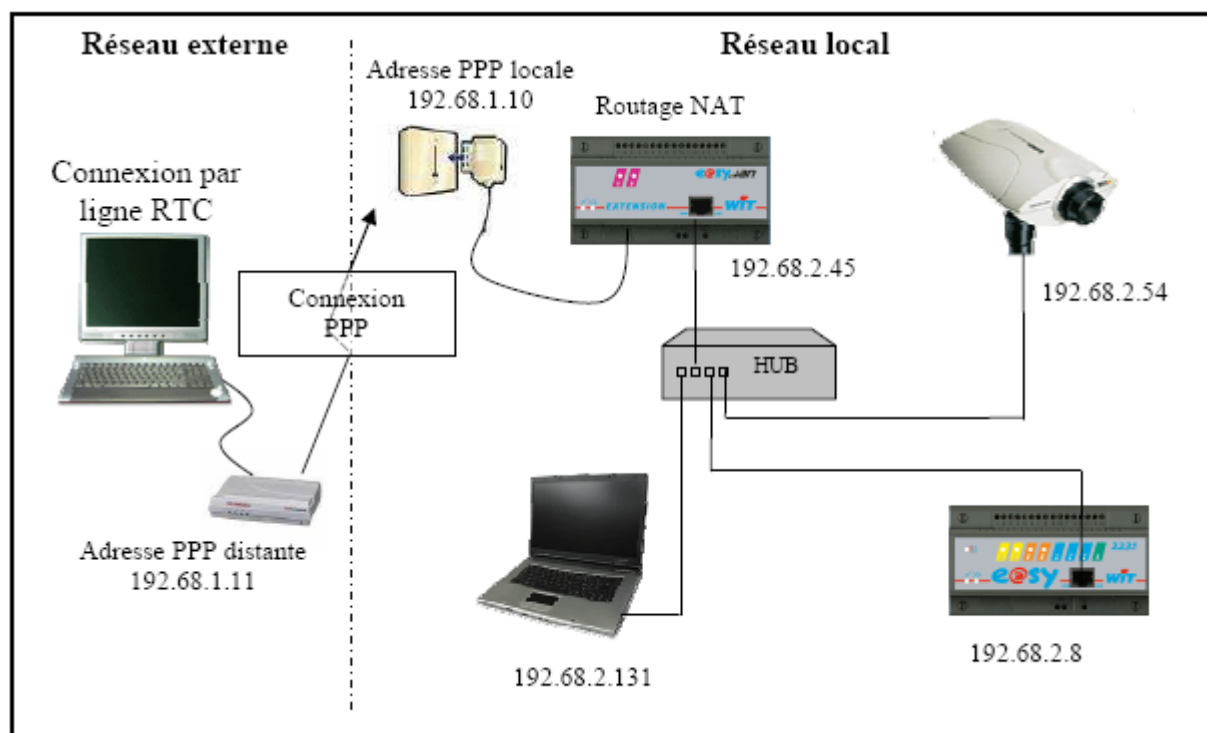
Comment se connecter à un équipement IP par le réseau téléphonique

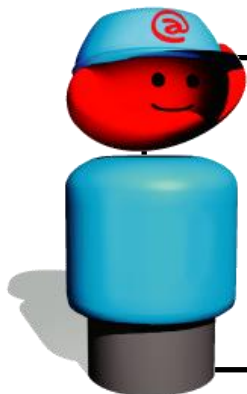
L'e@sy est prêt à rediriger vers les différents équipements présents dans sa table de routage.

Pour accéder à un équipement, ouvrir le navigateur WEB et renseigner l'adresse IP locale (PPP) de l'extension suivi du port d'entrée de l'équipement séparés par : (les deux points).

Exemple : 192.68.1.10:2000 pour accéder à la caméra IP qui se trouve à l'adresse 192.68.2.54:80 (cf. schéma de principe).

Schéma de principe





FAQ N°34

Comment se connecter à un équipement IP par le réseau téléphonique

2. Configuration de la connexion distante (PPP) de l'e@sy

Pour valider l'utilisation du modem, cocher les cases « Protocole PPP » et « Valide » du menu « Configuration » > « Réseau » > « WAN » :



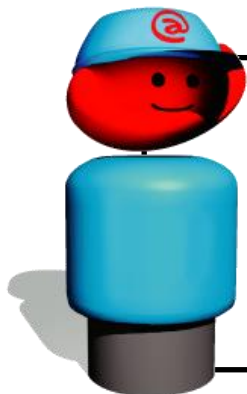
Renseigner les champs d'adresses proposées de l'onglet « PPP ».

Adresses Proposées	
Adresse Local	192.168.2.10
Adresse Distante	192.168.2.11

Adresse Local Adresse IP à laquelle est joignable l'extension lors d'une connexion distante par modem.

Adresse distante Adresse IP attribuée au PC distant.

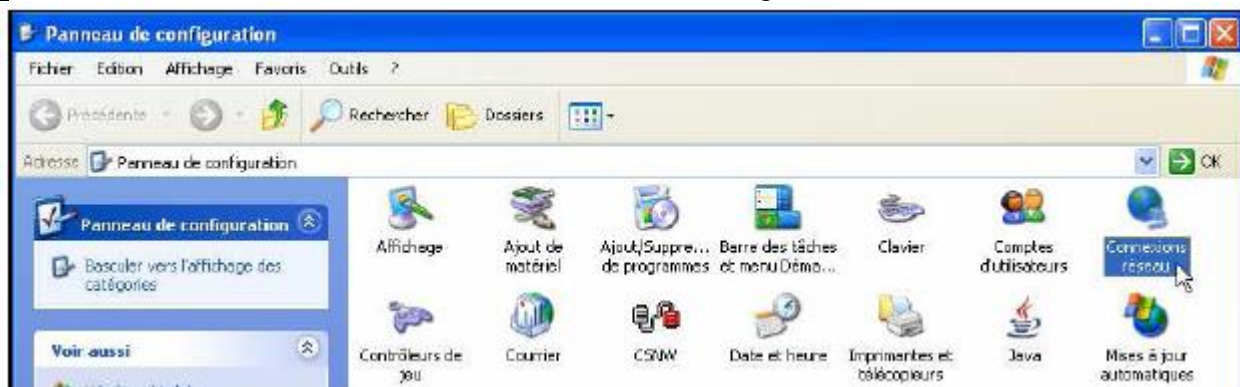
Nota : Les 2 adresses doivent être différentes mais appartenir au même domaine (3 premières valeurs identiques).



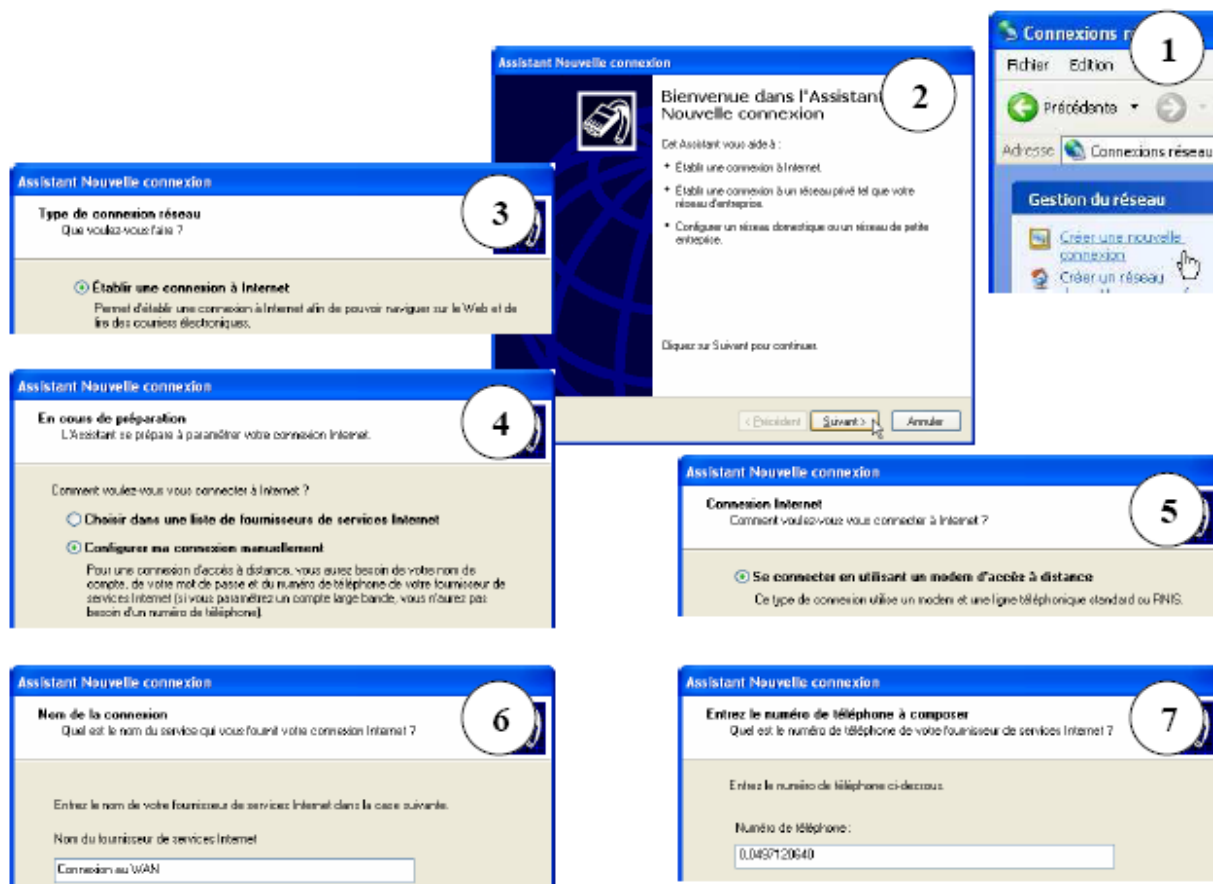
Comment se connecter à un équipement IP par le réseau téléphonique

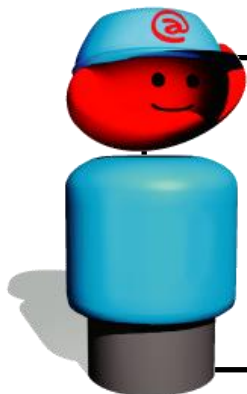
3. Création d'une connexion distante (PPP) depuis un PC (Windows XP)

Accéder aux « Connexions réseau » du « Panneau de configuration » :



Cliquer sur « Créer une nouvelle connexion » puis suivre les étapes suivantes :





e@sy

FAQ N°34

Comment se connecter à un équipement IP par le réseau téléphonique

Renseigner les paramètres d'identification :

Assistant Nouvelle connexion

Information de compte Internet
Vous aurez besoin d'un nom de compte et d'un mot de passe pour vous inscrire à votre compte Internet.

Entrez un nom de compte de fournisseur de services Internet et un mot de passe, notez ces informations et conservez-les dans un endroit sûr. (Si vous avez oublié votre nom de compte existant et votre mot de passe, contactez votre fournisseur de services Internet.)

Nom d'utilisateur :

Mot de passe :

Confirmer le mot de passe :

Utiliser ce nom de compte et ce mot de passe lorsque tout utilisateur se connecte à Internet à partir de cet ordinateur.

Établir cette connexion Internet en tant que connexion par défaut

Activer le Pare-feu de connexion Internet pour cette connexion

< Précédent **Suivant >** Annuler

Les identifiants sont ceux d'un utilisateur de l e@sy (« Configuration » >« Utilisateur »). Les identifiants par défaut sont :

- Nom d'utilisateur Admin
- Mot de passe. (le point)

Cocher sur « Ajouter un raccourci (...) » puis sur « Terminer » :

Assistant Nouvelle connexion

Fin de l'Assistant Nouvelle connexion

Vous avez terminé les étapes nécessaires pour créer la connexion suivante :

Connexion au VIAN

- Établir cette connexion en tant que connexion par défaut
- Partager avec tous les utilisateurs de cet ordinateur
- Utiliser le même nom d'utilisateur et le même mot de


La connexion sera enregistrée dans le dossier "Connexions réseau".

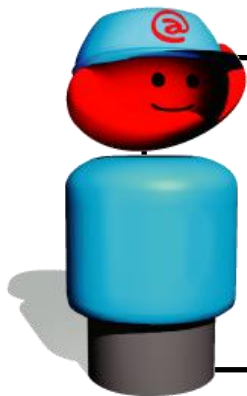
Ajouter un raccourci vers cette connexion sur mon Bureau

Pour créer la connexion et quitter l'Assistant, cliquez sur Terminer.

< Précédent **Terminer >** Annuler

Le paramétrage de la connexion distante (PPP) est terminé.

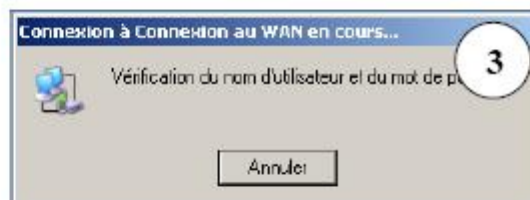
	Home II - 138, av. Léon Bérenger F-06706 St Laurent du Var Cedex http://www.wit.fr	Tel : +33 (0)4 93 19 37 37 Fax : +33 (0)4 93 07 60 40 Hot-line : +33 (0)4 93 19 37 30	CONNEXION IP PAR RESEAU TELEPHONIQUE			
			Gamme de produits	e@sy	Date	31/07/08
			Ref. Doc	FTW/0034F/V1.1	Page 6 / 7	



Comment se connecter à un équipement IP par le réseau téléphonique

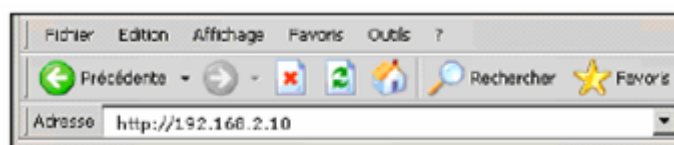
4. Etablir une connexion distante

Double-cliquer sur le raccourci créé sur le bureau puis cliquer sur « Numéroté » pour lancer l'appel :



La connexion est établie. Il est à présent possible de joindre un équipement IP du réseau de l'e@sy selon la table de routage NAT.

Ouvrir le navigateur Internet Explorer puis spécifier l'adresse IP distante attribuée à votre connexion PPP :



Pour couper le connexion, cliquer sur « Se déconnecter » dans les paramètres de la connexion accessible depuis la barre des tâches de Windows :

