

FRANÇAIS

Quick Start

e@sy.*visual*

(ESY604)



L'e@sy-visual est compatible avec la gamme e@sy depuis la version **v4.0.0** (sans option).

1 Contenu



e@sy-visual
(x1)

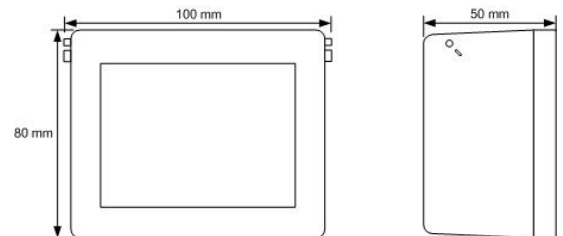


Kit de fixation armoire
(x1)

2 Caractéristiques

Caractéristiques

Dimensions (mm)	100 x 80 x 50
Poids (Kg)	0,23
T° Stockage (°C)	-20...70
T° Utilisation (°C)	0...55
IP	50 (monté sur support)
Alimentation	Alimentation 12Vdc Switch PoE
Consommation	1,8W – 150mA @ 12Vdc
Communication	Ethernet 10/100 – RJ45
Ecran	3,5" TFT LCD
Touchscreen	Technologie résistive
Résolution	320 x 240 pixels
Couleurs	262 000
Angle de vue	60°
Contraste	300 :1
Luminosité	200 cd/m ²



Fonctionnalités

Consultation	Journal En-cours Etats
Dérogation	Entrées / Sorties (DI, DO, AI, AO, SVA, AVA) Ressources type "Consigne" (logique & analogique) Ressources type "Variable" (logique & analogique) Planning (Auto-Manu) Courbe de chauffe (Modes, Valeur de réduit, Points de la courbe)

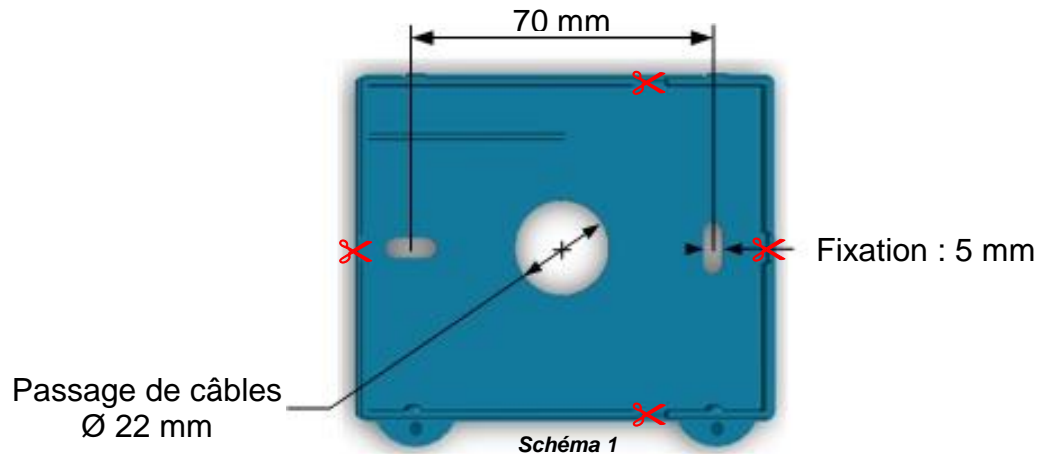
Compatibilité

e@sy-pro, e@sy-IO, e@sy-LWAN, e@sy-pro PC (v4.0.0 et supérieure)

3 Installation & Raccordement

Etape 1 Ouvrir l'e@sy-visual.

Etape 2 Fixer l'embase au support : mur ou armoire (schéma 1).



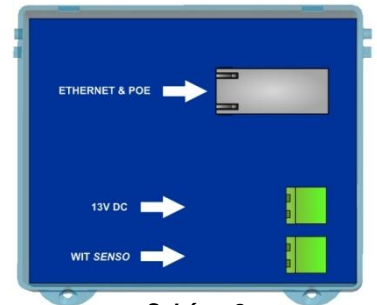
Quatre zones de découpe sont disponibles pour une arrivée latérale des câbles (✂).

Etape 3 Raccorder l'e@sy-visual (schéma 2).



Alimentation

L'e@sy-visual peut s'alimenter par le bornier 13VDC ou par le connecteur Ethernet via un Switch PoE.



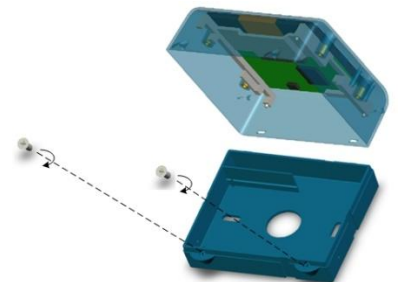
L'alimentation de l'e@sy-visual peut être réalisée par le bornier « DC OUT » du Connect-DIN ou du Connect-BOX dont le PLUG ALIM fourni 180mA @ 12VDC.



Communication

Raccorder l'e@sy-visual avec un cordon Ethernet CAT.5 – RJ45.

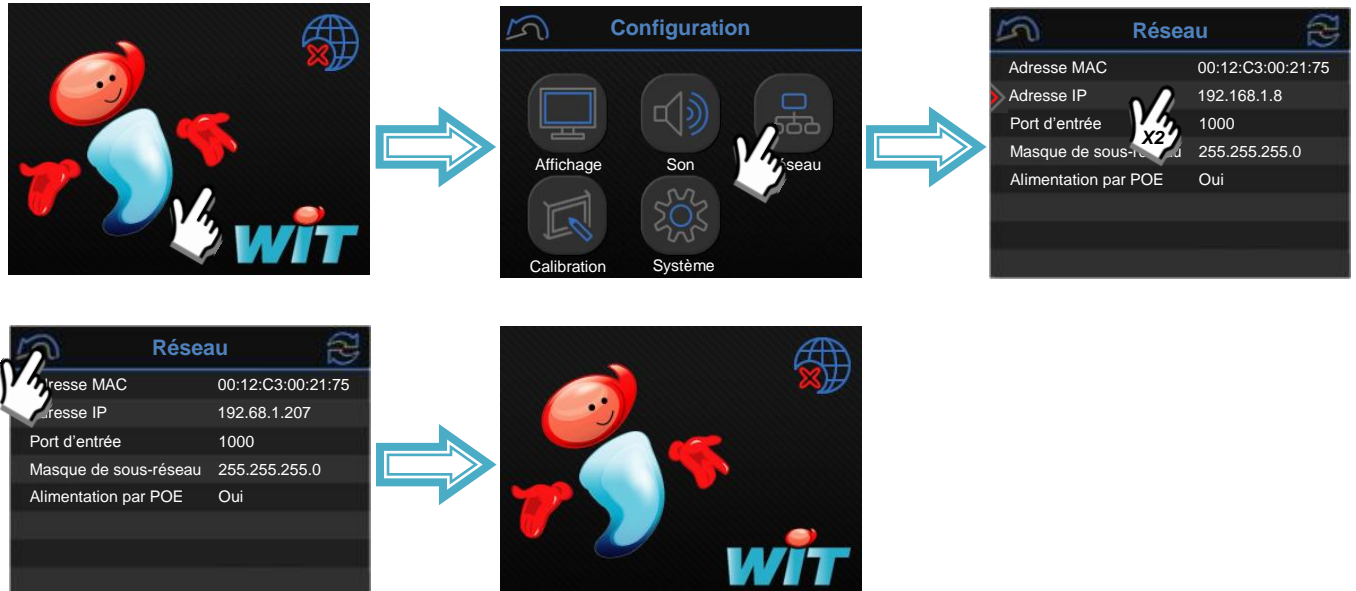
Utiliser un cordon droit pour un raccordement à un réseau local (HUB, SWITCH, etc.) ou un cordon croisé pour une connexion directe à l'e@sy-pro.



Etape 4 Refermer l'e@sy-visual à l'aide des deux petites vis fournies avec le Kit de fixation armoire (schéma 3).

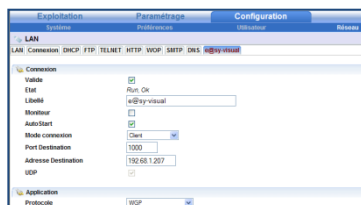
4 Configuration

4.1 – Configuration de l'e@sy-visual



4.2 – Configuration de l'e@sy

Etape 1 Créer une nouvelle connexion au réseau LAN en renseignant les paramètres suivants :



Protocole
Mode de connexion
Adresse Destination
Port Destination
AutoStart
Valide

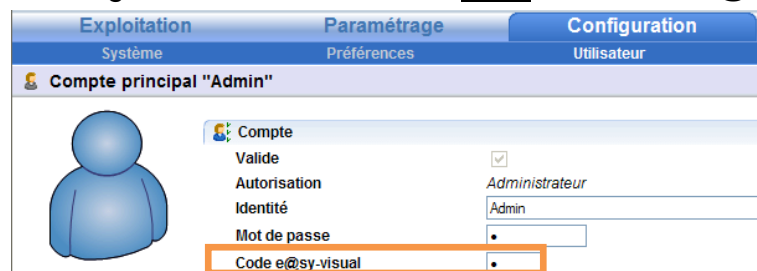
WGP (WIT Graphic Protocol)
Client
Adresse IP de l'e@sy-visual
Port d'entrée de l'e@sy-visual
Coché
Coché

Etape 2 Créer une ressource e@sy-visual (dossier Système).

Etape 3 Associer la connexion précédemment créée à la ressource depuis l'onglet « Communication » :



Etape 4 Renseigner les utilisateurs d'un code d'accès à l'e@sy-visual (6 chiffres max.) :



L'e@sy-visual est prêt à être utilisé.

