



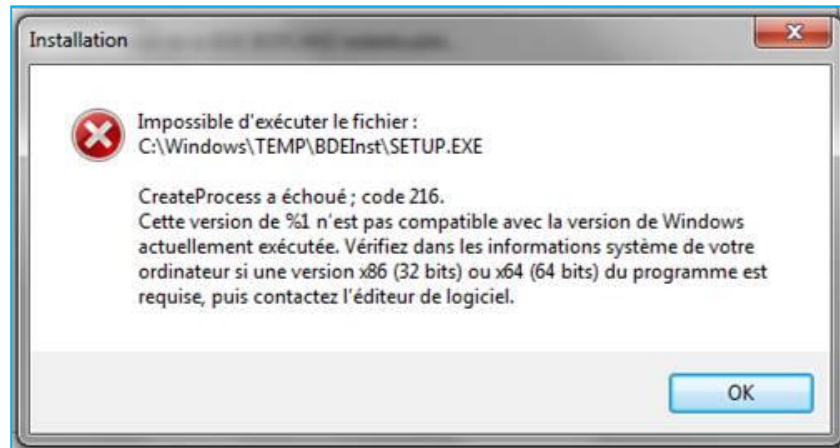
FAQ- #51

Comment utiliser WIT-Tool avec Windows - 64 bits



Présentation

Les versions 64 bits des systèmes d'exploitation de Microsoft ne prennent pas en charge les applications 16 bits, telle que la suite logicielle WIT-Tool qui lors de son installation fait apparaître le message d'erreur suivant :



La solution consiste à émuler un système d'exploitation Windows XP 32 bits en installant le logiciel **Windows XP Mode** de Microsoft.



Les systèmes d'exploitation de Microsoft en 32 bits assurent la prise en charge des applications 16 bits.



Windows 8 – 64 bits n'est pas compatible avec Windows XP Mode. Pour utiliser la suite logicielle WIT-TOOL avec Windows 8 – 64 bits, la seule solution consiste à installer une licence Windows 7 ou XP en serveur virtuel (Hyper-V).

Windows XP Mode

Etape 1 Accéder à l'espace de téléchargement de Windows XP Mode :

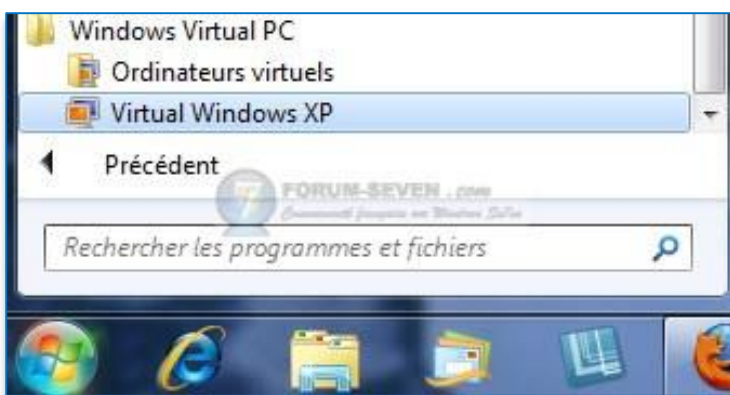
<https://www.microsoft.com/fr-fr/download/details.aspx?id=8002>



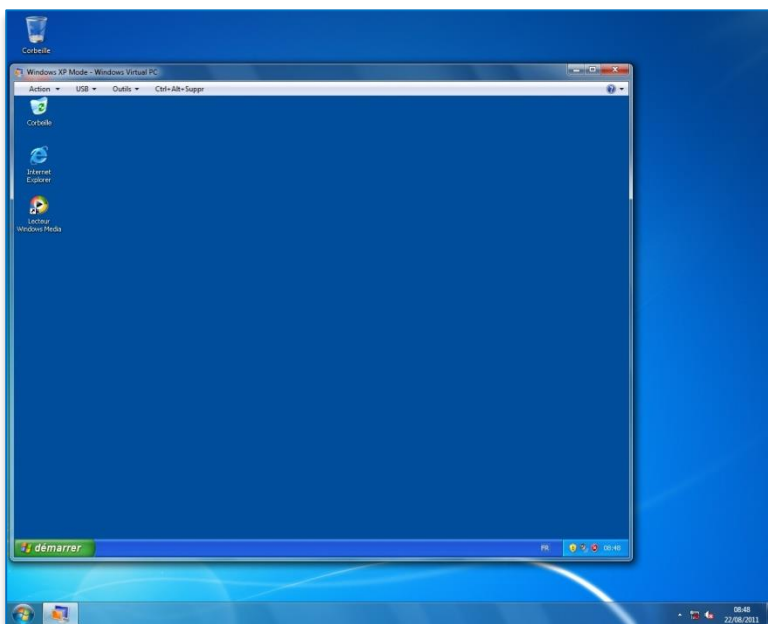
Pour utiliser le logiciel Windows XP Mode de Microsoft, une version minimum de Windows 7 professionnel est requise. De plus le processeur de l'ordinateur doit être en mesure de supporter la virtualisation. Ce paramètre est configurable dans le BIOS de l'ordinateur.

Etape 2 **Télécharger** les deux fichiers demandés puis suivre les étapes d'installation.

Etape 3 Lancer Windows XP Mode depuis le menu **Démarrer ► Tous les programmes**

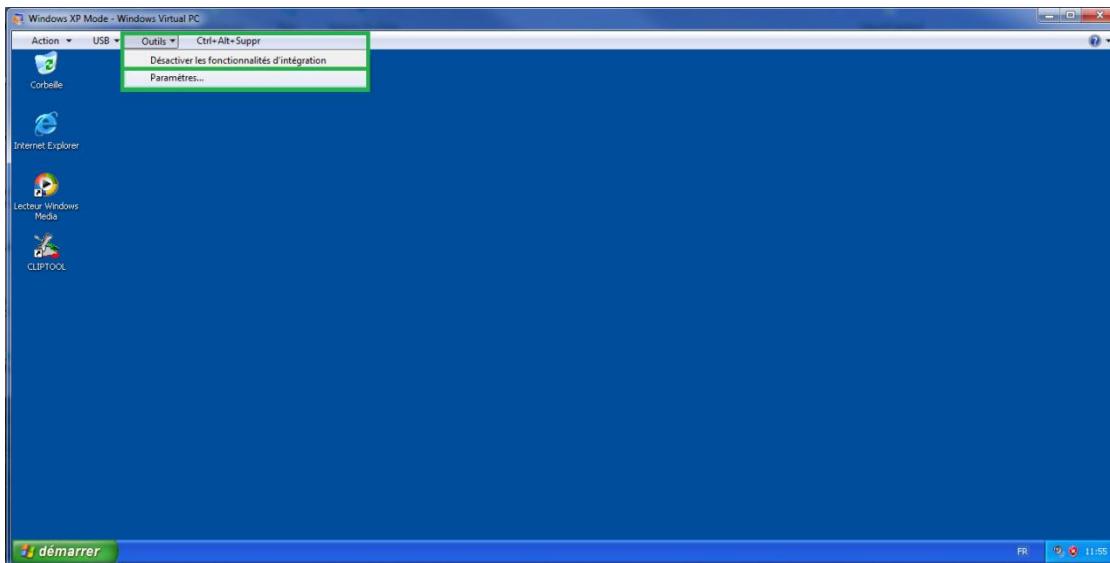


Une fenêtre avec un système d'exploitation Windows XP 32bits apparaît.

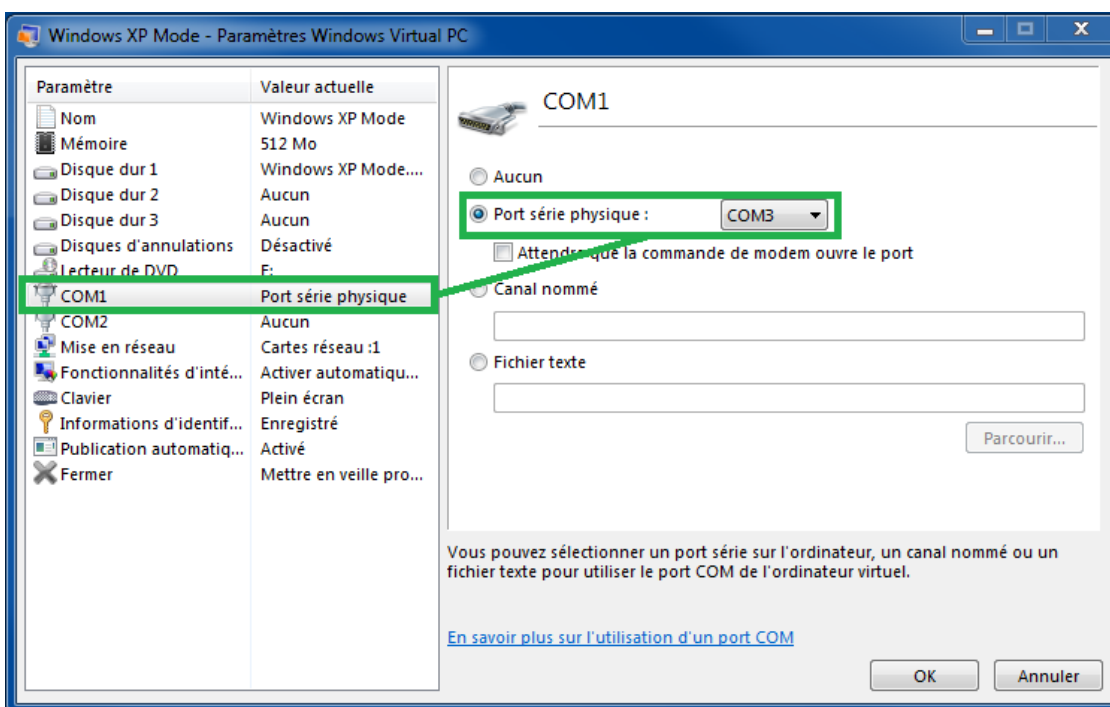


Etape 4 Installer la suite logicielle WIT-TOOL depuis cette fenêtre.

Etape 5 Ouvrir les **paramètres** depuis le menu **outils** :



Etape 6 Configurer le **COM1** pour utiliser le **port série physique** :



La suite logicielle WIT-TOOL peut à présent être utilisée dans la fenêtre Windows XP Mode.



Le support technique de Windows Virtual PC et de Windows XP Mode est assuré par Microsoft : <http://www.microsoft.com/france/windows/entreprise/produits/virtual-pc/support/default.aspx>



Pour toute information complémentaire, veuillez contacter notre support technique à hot-line@wit.fr.